

katalog 2026

## Witaj we FLiXHOME

Miejsu, gdzie marzenia o własnym domu stają się rzeczywistością, dzięki kompleksowej obsłudze, nowoczesnej technologii budowlanej i profesjonalnemu podejściu do każdego projektu.

# FastHome 120



**FLiXHOME**  
domy **prefabrykowane**

[www.FLiXHOME.pl](http://www.FLiXHOME.pl)



# Kim jesteśmy?

## o FLiXHOME



Stosujemy **technologię prefabrykacji żelbetowej oraz keramzytobetonowej**. Ściany wytwarzane są w kontrolowanych warunkach fabrycznych z betonu zbrojonego lub keramzytobetonu, z dokładnością milimetrową i pełną kontrolą jakości, co eliminuje błędy wykonawcze. Prefabrykaty mają również wykonane otwory na stolarkę i instalacje - dzięki czemu dalsze prace przebiegają szybko i bez problemów.

**Co nas wyróżnia?** Po pierwsze, nasza technologia prefabrykacji, która umożliwia szybką i efektywną budowę, zachowując przy tym najwyższe standardy jakości. Po drugie, nasz zespół – doświadczeni specjaliści, którzy podejmują się każdego wyzwania. Po trzecie, nasze podejście do klienta – partnerskie i gotowe na wsparcie na każdym etapie projektu, przy jednoczesnym wsłuchiwaniu się w rzeczywiste jego potrzeby. I co ważne, we **FLiXHOME** kładziemy ogromny nacisk na jakość, terminowość, zachowując ramy założonego budżetu naszych klientów.

załóż gogle  
**VR**  
POZNAJ  
Twój dom!



# Dlaczego FLiXHOME

**Budujemy w formule "Zaprojektuj i wybuduj"!** Cały proces budowy – od projektu, przez płytę fundamentową, montaż domu, aż po stan deweloperski – znajduje się w rękach jednej firmy. Zajmujemy się organizacją budowy i kompleksową jej realizacją!



**Jaki  
projekt  
wybrać?**

Pomożemy Ci wybrać projekt, który spełni Twoje potrzeby i będzie dostosowany do Twojego budżetu. Przygotowaliśmy szeroki wachlarz kombinacji metraży domów z różnymi układami funkcjonalnymi, żeby każdy mógł znaleźć coś dla swojej rodziny!



**Jak  
budować  
szybko?**

Czas to pieniądz! Dla nas to oczywiste, dlatego ściany i dach Twojego domu wyprodukujemy wcześniej, by na budowie złożyć elementy w 2-3 dni. Stan deweloperski w 6 miesięcy od uzyskania pozwolenia na budowę i nasza gwarancja terminu.



**Jak  
budować  
bezpiecznie?**

We **FLiXHOME** łączymy projektowanie, wykonanie fundamentu, produkcję i montaż domu, aż do stanu deweloperskiego. Jeden zgrany zespół to Twój spokój na budowie!



**Jak  
budować  
tanio?**

Projekt, prefabrykacja, prosty montaż, nowoczesne rozwiązania grzewcze – to nasze sposoby, aby Twój dom był możliwie jak najtańszy w budowie i eksploatacji.



**Jak  
budować  
energo-  
oszczędnie?**

Izolacje termiczne, rekuperacja, ogrzewanie elektryczne w połączeniu z instalacją fotowoltaiczną to gotowy przepis na niskie rachunki.



**Jak  
budować  
trwale,  
solidnie?**

Nasze ściany to połączenie płyty żelbetowej, dającej niezwykłą nośność oraz warstwy izolacyjnej ze styropianu, dzięki któremu uzyskujemy minimalne straty energii. Kontrola jakości i montażu to gwarancja 30 lat na ściany budynku. Dom dla rodziny na wiele pokoleń!

# FastHome by FLiXHOME

## 2 ŚCIEŻKI do Twojego wymarzonego DOMU

# Modelowe by FLiXHOME



BEZ ZMIAN  
W PROJEKCIE



NAJSZYBSZA  
BUDOWA



NAJKORZYSTNIEJSZA  
CENA

Najlepszy wybór, gdy liczy się czas, pewność terminu i minimum decyzji. Pięć gotowych modeli bez możliwości zmian w bryle, układzie i stolarce. Dzięki pełnej powtarzalności prefabrykacji realizujemy budowę w rekordowym tempie – **100 lub 120 dni** do stanu deweloperskiego (liczone od rozpoczęcia montażu ścian).

dom nawet **100** dni\*  
w

\*Realizacja w 100 lub 120 dni od momentu rozpoczęcia montażu ścian.

- ✔ Gotowe, kompletne i **ergonomiczne projekty domów** – brak zmian w bryle i układzie.
- ✔ **Szybszy etap projektowy i realizacja** w 100 dni (120 dni dla domów piętrowych).
- ✔ **Możliwość wyboru kolorystyki** wykończenia domu.
- ✔ Kompletna **dokumentacja techniczna i adaptacja** do pozwolenia na budowę w cenie realizacji.

W projektach **FastHome by FLiXHOME** możliwe są modyfikacje w zakresie kolorystyki okien, dachu i elewacji. Zmiany nie mogą jednak ingerować w bryłę budynku, układ funkcjonalny, wymiary stolarki okiennej i drzwiowej. Zapraszamy do kontaktu z Biurem Obsługi Klienta w celu przygotowania oferty z wybranymi zmianami.



MOŻLIWE  
ZMIANY W PROJEKCIE



KATALOG DODATKÓW  
DO WYBORU



GWARANCJA  
CENY

To rozwiązanie dla osób, które chcą dopasować projekt do swoich potrzeb, a jednocześnie budować szybko i bezpiecznie w oparciu o sprawdzone rozwiązania. Oferujemy 8 gotowych projektów w różnych metrażach, każdy w dwóch wariantach układu funkcjonalnego. Możliwe są drobne modyfikacje, aby dom lepiej odpowiadał Twoim oczekiwaniom.

dom **180** dni\*  
w

\*Realizacja w 180 lub 210 dni od momentu rozpoczęcia montażu ścian.

- ✔ Ergonomiczne i **przemysłane układy funkcjonalne** – dwa dla każdego modelu domu.
- ✔ Możliwość **doboru rozwiązań** i sposobów wykończenia.
- ✔ Dopuszczalne zmiany w ustalonym zakresie – **dostosuj projekt do siebie!**
- ✔ **Przewidywalny czas realizacji** i stałe koszty!

**Standard wykończenia** i poszczególne elementy oferty takie jak np. kształt, kolor i pokrycie dachu, kolor i rodzaj stolarki, rodzaj ogrzewania (np. pompa ciepła) można zmienić. Oferta podstawowa zawiera dach czterospadowy i okna Hp=90 dla każdego układu funkcjonalnego. Zapraszamy do kontaktu z Biurem Obsługi Klienta w celu przygotowania indywidualnej oferty z wybranymi zmianami.



**30 lat**  
gwarancji  
na ściany  
domu

**30 lat**  
gwarancji  
na ściany  
domu

# Jak buduje

## FLIXHOME

Zajmujemy się projektowaniem, zarządzaniem i realizacją budowy do stanu deweloperskiego.

realizacja domu z **FLIXHOME**



### Działka

**budowlana**

Zweryfikujemy wymagania projektowe i miejscowy plan. Jeśli szukasz działki, sprawdź naszą ofertę działek na sprzedaż.



### Projekt

**domu**

Pomożemy Ci wybrać projekt, który spełni Twoje potrzeby i będzie dostosowany do Twojego budżetu.



### Produkcja

**ścian**

Prefabrykacja ścian to pewność precyzji ich wykonania, jakości oraz trwałości. Dajemy 30 lat gwarancji na ściany budynku.



### Realizacja

**domu**

Ściany prefabrykowane montujemy w ciągu kilku dni, podobnie więzary dachowe. Szybki czas budowy to największa zaleta prefabrykacji.



### Przekazanie

**budowy**

Zdziwisz się jak szybko i bezstresowo doprowadzimy dom do stanu deweloperskiego! Bo jeden zgrany zespół to Twój spokój na budowie!



## Oferta podstawowa zawiera (FastHome parterowe):

- ✔ **Kompletna dokumentacja projektowa** (projekt arch.-bud. i projekt techniczny) i adaptacja do pozwolenia na budowę.
  - ✔ Możliwość rozbudowania oferty o rolety zewnętrzne i pompę ciepła.
  - ✔ Ściany zewnętrzne: 15 cm żelbet + 20 cm styropianu- U ściany 0,16W/(m<sup>2</sup>\*K).
  - ✔ Ściany wewnętrzne 12 cm - 15 cm żelbet.
  - ✔ Więźba dachowa z więźbów.
  - ✔ Dach dwuspadowy, kąt nachylenia połaci dachowej 35° bezokapowy, pokryty dachówką cementową, kolor: antracyt, biały, brązowy, miedziany (czerwony).
  - ✔ Rynny i rury spustowe okrągłe.
  - ✔ Wytaz dachowy, kolor: antracyt.
  - ✔ Ława kominiarska, kolor: dobrany do pokrycia dachu.
  - ✔ Parapety stalowe zewnętrzne, kolor: biały, czarny, antracyt, winchester/orzech.
  - ✔ Stolarka okienna PCV, od zewnątrz kolor: biały, antracyt, winchester, od wewnątrz kolor: biały.
  - ✔ Okno w technologii Smart-Slide o wymiarach 270 cm x 230 cm.
  - ✔ Drzwi stalowe wejściowe, kolor: antracyt gładki, winchester.
  - ✔ Ogrzewanie podłogowe wodne z rozdzielaczem.
  - ✔ Wentylacja mechaniczna z odzyskiem ciepła (rekuperacja).
  - ✔ Instalacja wodno-kanalizacyjna i elektryczna wewnątrz budynku: 76 wewnętrznych punktów elektrycznych + 6 zewnętrznych, 6 punktów wodno-kanalizacyjnych.  
(liczba zależna od projektu, sprawdź szczegóły na stronie projektu).
  - ✔ Docieplenie stropu zasyp celuloza 30 cm.
  - ✔ Docieplenie podłogi styropianem 10 cm, wykonanie wylewki z jastrychu cementowego.
  - ✔ Tynk elewacyjny, maksymalnie 3 kolory z podstawowej palety barw (jasne) + cokół.
  - ✔ Schody techniczne na poddasze.
- 
- Oferta nie zawiera fundamentów, instalacji fotowoltaicznej oraz źródła ciepła
  - Ofertę na płytę fundamentową przygotowujemy indywidualnie na podstawie badań gruntowych i projektu zagospodarowania terenu.
  - Możliwość rozbudowania oferty o rolety zewnętrzne.

## To co wyróżnia ofertę FastHome!

- ➔ Drzwi tarasowe przesuwne **Smart Slide**
- ^ Dachówka **cementowa** (4 kolory)
- ? Tynk elewacyjny (3 kolory)
- 📦 **Pakiet okienny** (okna Hp=0: kuchnia Hp=90: łazienka Hp=130)
- 🏠 **Uzyskanie pozwolenia** na budowę

FastHome **120**

od **530.000zł**

brutto 8%vat stan deweloperski

- 🛏 4 wygodne sypialnie
- 🚿 2 łazienki
- 🍳 salon z aneksem kuchennym
- 👛 spiżarnia
- 🔧 oddzielne pom. techniczne
- 🏠 dla rodziny 4-osobowej

Pow. użytkowa  
**120,04m<sup>2</sup>**

## Co wyróżnia?

## FastHome **120**

FastHome 120 to przestronny dom parterowy o powierzchni użytkowej ok. 121 m<sup>2</sup>, który łączy prostotę wykonania z bardzo funkcjonalnym układem i szybką budową. Charakterystyczny dach dwuspadowy bezokapowy oraz pokrycie dachówką cementową nadają mu nowoczesny, minimalistyczny charakter - idealny dla osób ceniących czystą, elegancką bryłę.

**FastHome 120 - przemyślany układ funkcjonalny, energooszczędna technologia i przeprowadzka w 100 dni. To flagowy model naszej kolekcji projektów - teraz wybudujemy go w rekordowym tempie.**



W projektach **FastHome by FLIXHOME** możliwe są modyfikacje w zakresie kolorystyki okien, dachu i elewacji. Zmiany nie mogą jednak ingerować w bryłę budynku, układ funkcjonalny, wymiary stolarki okiennej i drzwiowej. Zapraszamy do kontaktu z Biurem Obsługi Klienta w celu przygotowania oferty z wybranymi zmianami.

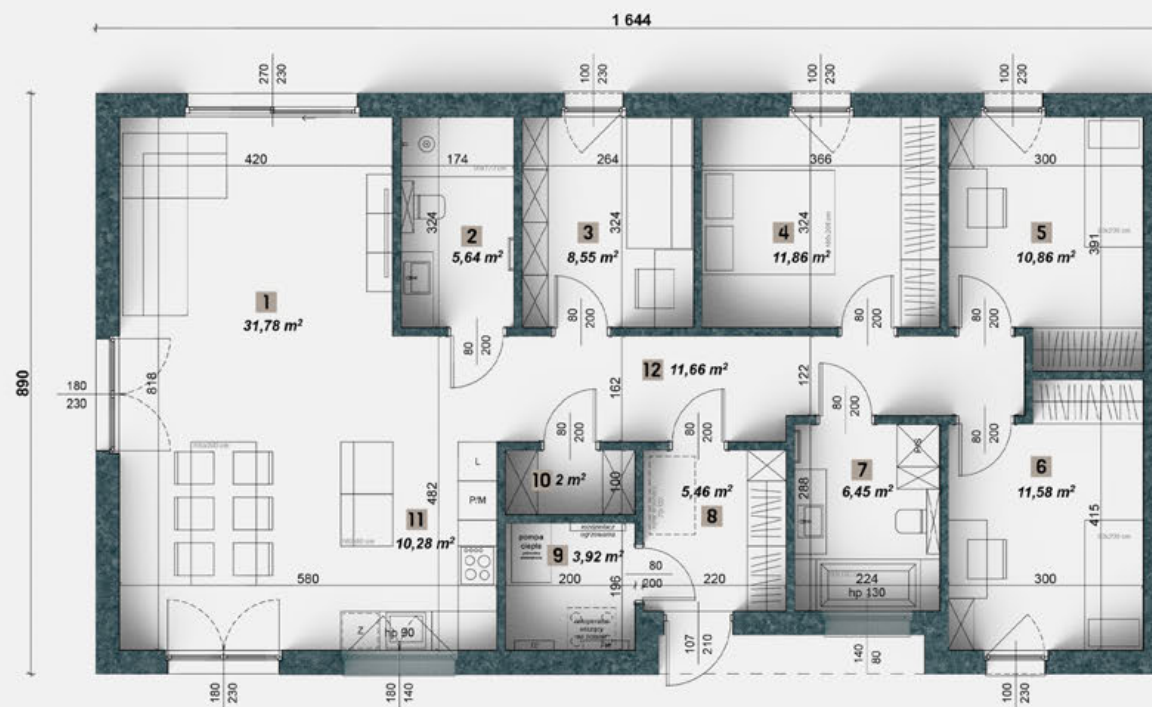


# FastHome 120



Powierzchnia użytkowa domu	120,04m <sup>2</sup>
Liczba kondygnacji	1
Liczba pokoi sypialnianych	4
Powierzchnia zabudowy	146,32m <sup>2</sup>
Wysokość w kalenicy	6,52m

**30 lat**  
gwarancji  
na ściany  
domu



1 Pokój dzienny	31,78m <sup>2</sup>
2 WC	5,64m <sup>2</sup>
3 Pokój	8,55m <sup>2</sup>
4 Pokój	11,86m <sup>2</sup>
5 Pokój	10,86m <sup>2</sup>
6 Pokój	11,58m <sup>2</sup>

7 Łazienka	6,45m <sup>2</sup>
8 Przedsiónek	5,46m <sup>2</sup>
9 Pom. gospod.	3,92m <sup>2</sup>
10 Spizarnia	2,00m <sup>2</sup>
11 Kuchnia	10,28m <sup>2</sup>
12 Korytarz	11,66m <sup>2</sup>
<b>RAZEM</b>	<b>120,04m<sup>2</sup></b>

# Specyfikacja

## opis wykonania budynku



**ŚCIANY ZEWNĘTRZNE** wykonane z płyty żelbetowej dwuwarstwowej: 15 cm żelbet (beton C30/C37), styropian 20 cm (współczynnik przewodzenia ciepła  $\lambda$  0.033 W/(m·K), współczynnik przenikania ciepła ściany zewnętrznej U ściany 0,16 W/(m·K), wykończenie tynkiem elewacyjnym w maksymalnie 3 kolorach do wyboru z podstawowej palety barw (jasne)+ cokół.



**ŚCIANY WEWNĘTRZNE** wykonane z 12 - 15 cm żelbetu (beton C30/C37), zawierają puszkę elektryczną oraz rurki pod przewody. Ściany wewnętrzne przed malowaniem wymagają wykonania gładzi i gruntowania.



**STROP** konstrukcję stropu stanowią dolne pasy więźarów dachowych, docieplenie stropu zasyp celuloza 30cm, kryte od spodu płytą G-K (jednokrotne płytowanie), bez szpachlowania. Montaż schodów technicznych na poddasze.



**DACH** konstrukcja dachu wykonana z prefabrykowanych więźarów, zaprojektowana tak, aby na poddaszu nieużytkowym uzyskać możliwie największą przestrzeń strychową. Podbitka nie jest objęta standardowym zakresem oferty.



**POKRYCIE DACHU** dachówka cementowa z dostępnej palety barw: antracyt, biały, brązowy, miedziany (czerwony) wraz z rynnami i rurami okrągłymi oraz obróbką dachową w kolorze poszycia.



**STOLARKA OKIENNA** okna i drzwi balkonowe PCV (Smart-Slide 270cm x 230cm) o współczynniku  $U < 0,9$  W/(M<sup>2</sup>\*k) z ciepłą ramką, profil standardowy w kolorze białym od wewnątrz, od zewnątrz kolor do wyboru: biały, antracyt, winchester, pakiet 3-szybowy, parapety stalowe zewnętrzne w kolorze do wyboru: biały, czarny, antracyt, winchester/orzech.



**DRZWI** zewnętrzne stalowe o współczynniku  $U_w$  1.1 W/(m<sup>2</sup>\*K) w kolorze do wyboru: antracyt gładki, winchester, montaż z wykorzystaniem taśmy rozprężnej.



**INSTALACJA ELEKTRYCZNA** instalacja elektryczna 230V, wykonana wg. projektu technicznego, wykonanie tablicy rozdzielczej i pomiarów



**INSTALACJA WODNO-KANALIZACYJNA** instalacja wykonana wg. projektu technicznego, zakończona kształtkami hydraulicznymi do montażu armatury.



**SYSTEM GRZEWCZY** ogrzewanie podłogowe wodne z rozdzielaczem.



**OGRZEWANIE WODY UŻYTKOWEJ** zintegrowane ze źródłem ciepła.



**INSTALACJA WENTYLACYJNA** Wentylacja mechaniczna z odzyskiem ciepła wykonana wg projektu technicznego, rozprowadzenie punktów, które są zakończone anemostatami, instalacja podłączona do centrali rekuperacyjnej.



**PODŁOGI** docieplenie podłogi styropianem 10 cm o  $\lambda$  0,036 W/(m<sup>2</sup>\*K) wraz wykonaniem wylewki z jastrychu cementowego.

kontakt


napisz do nas

**FLiXHOME** Sp. z o.o.  
NIP: 697-238-37-82

**Biuro Szczecin:**  
al. Wojska Polskiego 184C/21,  
71-256 Szczecin

**Biuro Leszno:**  
Jana Styki 6,  
64-100 Leszno

   @FlixHomePL

 tel. 883-990-877

 oferty@flixhome.pl

 **FLiXHOME**.pl

**FLiXHOME to dom:**

bezpieczny  
ciepły  
energooszczędny  
solidny  
szybki w budowie

**30lat**  
gwarancji  
na ściany  
domu

## Nota Prawna

“Przedstawione wizualizacje są poglądowe i prezentują przykładowe warianty wykończenia elewacji i wnętrz. Umiejscowienia okien i innych elementów mogą się różnić w zależności od wariantu układu funkcjonalnego.

Informacje umieszczone w katalogu nie stanowią oferty handlowej i służą jedynie celom informacyjnym. Prezentowane ogłoszenie, cenniki i inne informacje zawarte w katalogu nie są prawnie wiążące, nie stanowią oferty w rozumieniu art. 66 § 1 Kodeksu cywilnego i następnych, ani nie stanowią zapewnienia, o którym mowa w art. 5561 § 1 punkt 2 oraz art. 5561 § 2 Kodeksu cywilnego. W celu uzyskania wiążącej oferty handlowej należy skontaktować się z Biurem Obsługi Klienta.”

dziękujemy za wyrozumiałość - zespół **FLIXHOME**