




Marzenia stają się domem!

parterowy

100

Dlaczego

FLIXHOME

www.flixhome.pl 

Witaj w Flixhome!

Miejsca, gdzie marzenia o własnym domu stają się rzeczywistością dzięki kompleksowej obsłudze, nowoczesnej technologii budowlanej i profesjonalnemu podejściu do każdego projektu.

**jak
projekt
wybrać?**



Pomożemy Ci wybrać projekt, który spełni Twoje potrzeby i będzie dostosowany do Twojego budżetu. Przygotowaliśmy szeroki wachlarz kombinacji metraży domów z różnymi układami funkcjonalnymi, żeby każdy mógł znaleźć coś dla swojej rodziny!

**jak
budować
szybko?**



Czas to pieniądź! Dla nas to oczywiste, dlatego ściany i dach Twojego domu wyprodukujemy wcześniej, by na budowie złożyć elementy w 2-3 dni. Stan deweloperski w 6 miesięcy od uzyskania pozwolenia na budowę i nasza gwarancja terminu.

**jak
budować
bezpiecznie?**



We Flixhome łączymy projektowanie, wykonanie fundamentu, produkcję i montaż domu, aż do stanu deweloperskiego. Jeden zgrany zespół to Twój spokój na budowie!

**jak
budować
tanio?**



Projekt, prefabrykacja, prosty montaż, nowoczesne rozwiązania grzewcze – to nasze sposoby, aby Twój dom był możliwie jak najtańszy w budowie i eksploatacji.

**jak budować
energo-
oszczędnie?**



Izolacje termiczne, rekuperacja, ogrzewanie elektryczne w połączeniu z instalacją fotowolticzną to gotowy przepis na niskie rachunki.

**jak budować
trwale,
solidnie?**



Nasze ściany to połączenie płyty żelbetowej, dającej niezwykłą nośność oraz warstwy izolacyjnej ze styropianu, dzięki któremu uzyskujemy minimalne straty energii. Kontrola jakości i montażu to gwarancja 30 lat na ściany budynku. Dom dla rodziny na wiele pokoleń!

Jak buduje

FLIXHOME

Zajmujemy się projektowaniem, zarządzaniem i realizacją budowy do stanu deweloperskiego

realizacja domu z **FLIXHOME**



działka

budowlana

Zweryfikujemy wymagania projektowe i miejscowy plan. Jeśli szukasz działki, sprawdź naszą ofertę działek na sprzedaż.



projekt

domu

Pomożemy Ci wybrać projekt, który spełni Twoje potrzeby i będzie dostosowany do Twojego budżetu.



produkcja

ścian

Prefabrykacja ścian to pewność precyzji ich wykonania, jakości oraz trwałości. Dajemy 30 lat gwarancji na ściany budynku.



realizacja

domu

Ściany prefabrykowane montujemy w ciągu jednego dnia, podobnie więzary dachowe. Szybki czas budowy to największa zaleta



przekazanie

budowy

Zdziwisz się jak szybko i bezstresowo doprowadzimy dom do stanu deweloperskiego! Bo jeden zgrany zespół to Twój spokój na budowie!



parterowy

100

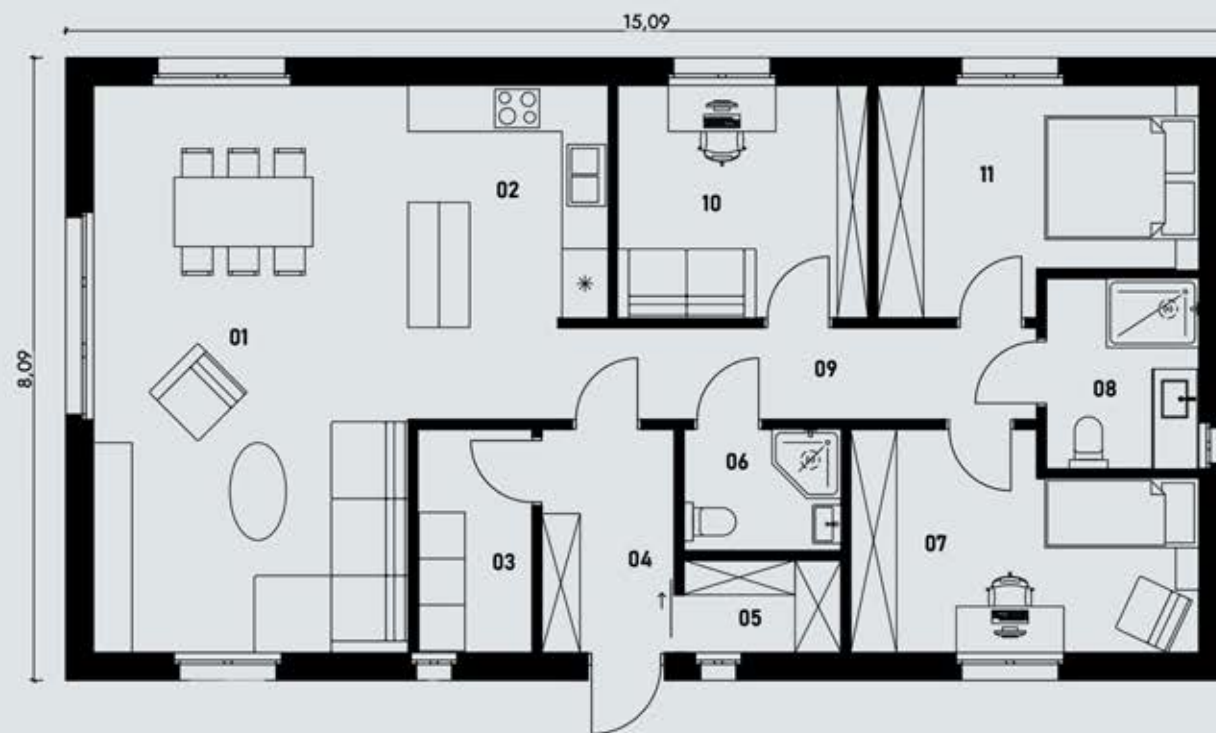
wariant A



| | |
|--------------------------------|----------------------|
| Powierzchnia użytkowa domu | 101,61m ² |
| Ilość kondygnacji | 1 |
| Ilość pokoi sypialnych | 3 |
| Powierzchnia zabudowy | 122,08m ² |
| Minimalna powierzchnia działki | 371,52m ² |
| Wys. w kalenicy | 5,90m |

30 lat

gwarancji
na ściany
domu



| | |
|--------------------|---------------------|
| 01 Salon | 30,14m ² |
| 02 Kuchnia | 8,64m ² |
| 03 Pom. techniczne | 4,26m ² |
| 04 Wiatrołap | 5,12m ² |
| 05 Garderoba | 2,46m ² |
| 06 Łazienka | 3,24m ² |

| | |
|--------------|----------------------------|
| 07 Pokój | 11,81m ² |
| 08 Łazienka | 4,92m ² |
| 09 Korytarz | 9,81m ² |
| 10 Pokój | 9,91m ² |
| 11 Pokój | 11,30m ² |
| RAZEM | 101,61m² |

parterowy

100

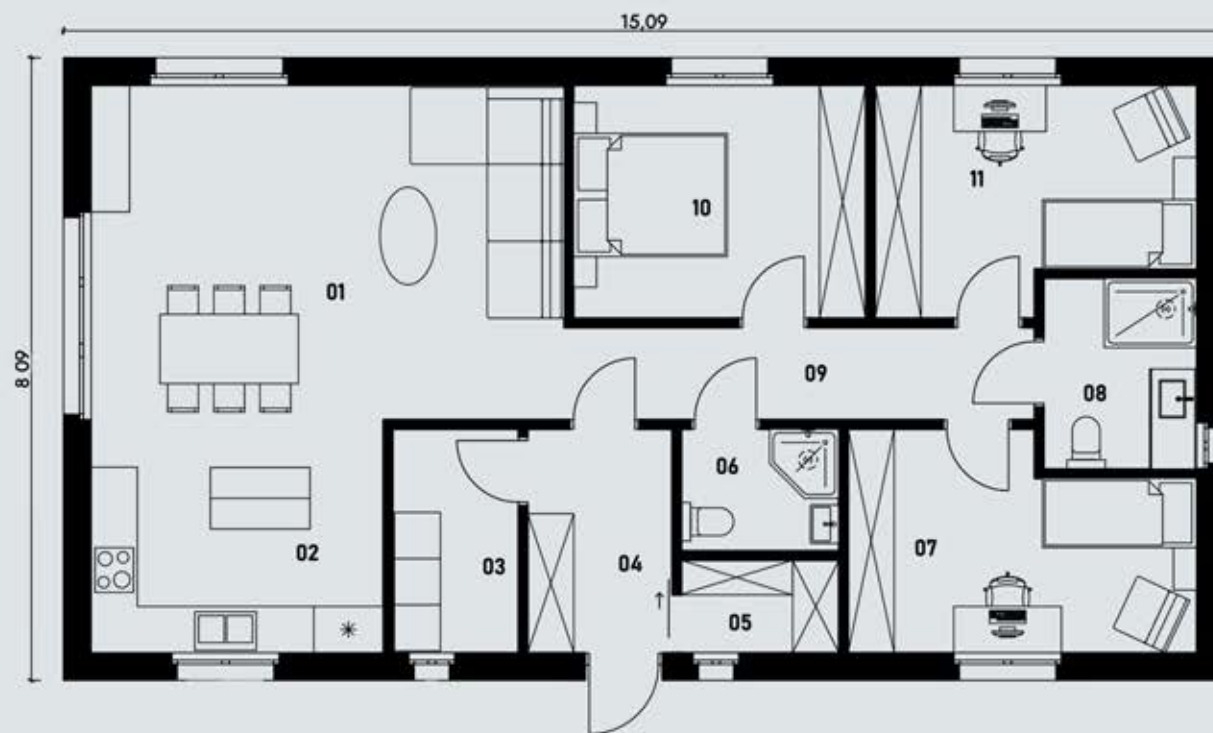
wariant B



| | |
|--------------------------------|----------------------|
| Powierzchnia użytkowa domu | 101,41m ² |
| Ilość kondygnacji | 1 |
| Ilość pokoi sypialnych | 3 |
| Powierzchnia zabudowy | 122,08m ² |
| Minimalna powierzchnia działki | 371,52m ² |
| Wys. w kalenicy | 5,90m |

30 lat

gwarancji
na ściany
domu



| | |
|--------------------|---------------------|
| 01 Salon | 29,08m ² |
| 02 Kuchnia | 9,41m ² |
| 03 Pom. techniczne | 4,75m ² |
| 04 Wiatrołap | 5,56m ² |
| 05 Garderoba | 2,46m ² |
| 06 Łazienka | 3,24m ² |

| | |
|--------------|----------------------------|
| 07 Pokój | 11,81m ² |
| 08 Łazienka | 4,92m ² |
| 09 Korytarz | 7,34m ² |
| 10 Pokój | 11,54m ² |
| 11 Pokój | 11,30m ² |
| RAZEM | 101,41m² |

parterowy

100

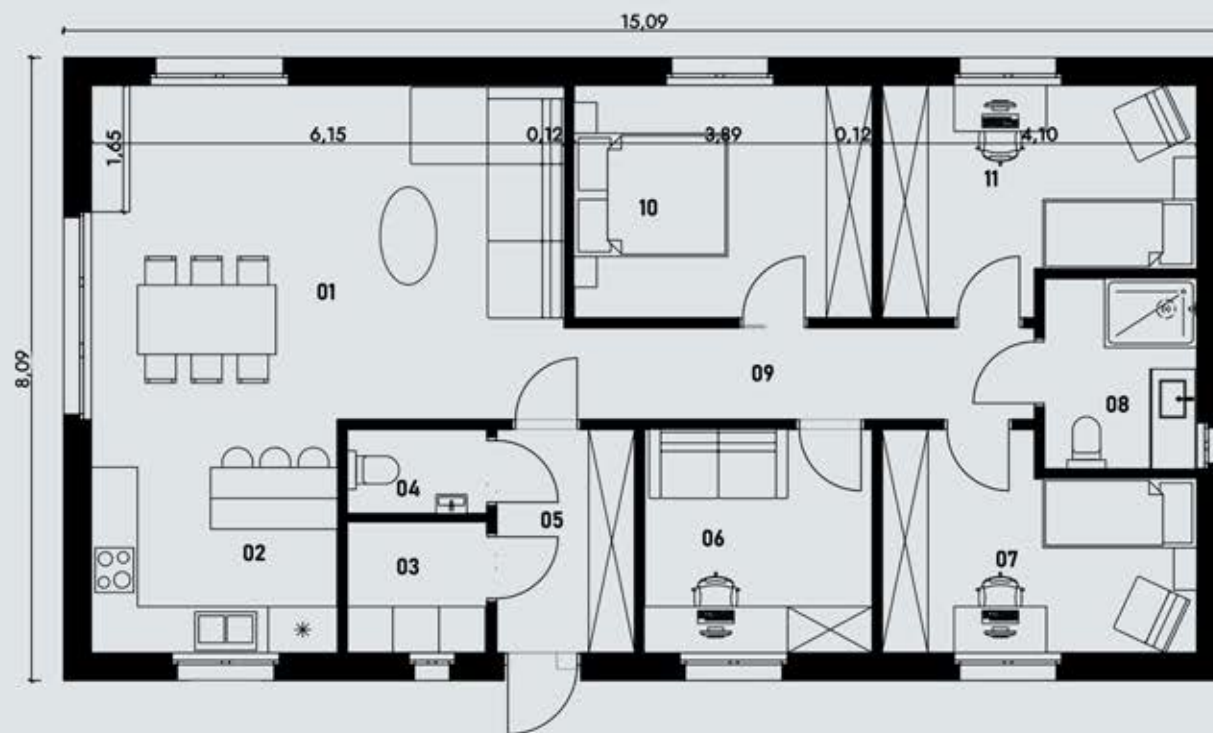
wariant C



| | |
|--------------------------------|----------------------|
| Powierzchnia użytkowa domu | 101,40m ² |
| Ilość kondygnacji | 1 |
| Ilość pokoi sypialnych | 4 |
| Powierzchnia zabudowy | 122,08m ² |
| Minimalna powierzchnia działki | 371,52m ² |
| Wys. w kalenicy | 5,90m |

30 lat

gwarancji
na ściany
domu



| | |
|--------------------|---------------------|
| 01 Salon | 28,70m ² |
| 02 Kuchnia | 7,97m ² |
| 03 Pom. techniczne | 3,11m ² |
| 04 łazienka | 2,01m ² |
| 05 Wiatrołap | 5,33m ² |
| 06 Pokój | 8,63m ² |

| | |
|--------------|----------------------------|
| 07 Pokój | 10,55m ² |
| 08 łazienka | 4,92m ² |
| 09 Korytarz | 7,34m ² |
| 10 Pokój | 11,80m ² |
| 11 Pokój | 11,04m ² |
| RAZEM | 101,40m² |

429.000 zł

brutto 8%vat stan deweloperski

oferta zawiera

- ✓ Projekt architektoniczno – budowlany
- ✓ Ściany zewnętrzne: 15 cm żelbet + 20 cm styropian (U ściany 0,16 W/(m·K))
- ✓ Ściany wewnętrzne 10-12 cm żelbet.
- ✓ Docieplenie podłogi styropianem, jastrych.
- ✓ Więźba dachowa z wiązarów.
- ✓ Dach czterospadowy pokryty blachodachówką. (opcjonalnie dach dwuspadowy)
- ✓ Rynny i parapety zewnętrzne.
- ✓ Stolarka okienna PCV w kolorze białym.
- ✓ Drzwi zewnętrzne stalowe.
- ✓ Ogrzewanie elektryczne z termostatami - kable grzewcze.
- ✓ Ogrzewanie wody użytkowej z zasobnikiem 200l.
- ✓ Wentylacja mechaniczna z odzyskiem ciepła (rekuperacja).
- ✓ Instalacja elektryczna.
- ✓ Instalacja wodnokanalizacyjna.
- ✓ Schody techniczne na poddasze.
- ✓ Docieplenie stropu pianą PUR.
- *Oferta nie zawiera fundamentów i instalacji fotowoltaicznej.*
- *Ofertę na płytę fundamentową przygotowujemy indywidualnie na podstawie badań gruntowych.*

Co wyróżnia?

Parterowy 100

To najczęściej wybierany projekt ze względu na optymalny metraż. Jego największą zaletą jest przestronny salon z dwoma wariantami położenia aneksu kuchennego. Dzięki dużym przeszkleniom, pomieszczenia są dobrze naświetlone. Natomiast część nocna posiada wariant ułożenia, gdzie w rodzinie 2+2 każdy ma swoją sypialnię, a dodatkowe pomieszczenie może zostać biurem lub pokojem dla gości. Będzie to również rozwiązanie dla rodziny 2+3. Dwa kolejne warianty mają trzy nieco większe sypialnie, i co ważne, pokoje dziecięce mają dokładnie takie same powierzchnie, aby unikać problemów z wyborem odpowiedniej sypialni. Projekt zawiera również dwie łazienki lub łazienkę i WC, co ułatwia funkcjonowanie w rodzinie z dwójką lub trójką dzieci. Nie zabrakło również garderoby przy wejściu do domu.

- ✓ rodzina 2+2
- ✓ duży salon
- ✓ 4 sypialnie

Standard wykończenia i poszczególne elementy oferty takie jak np. kształt, kolor i pokrycie dachu, kolor i rodzaj stolarki, rodzaj ogrzewania (np. pompa ciepła) można zmienić. Zapraszamy do kontaktu z Biurem Obsługi Klienta w celu przygotowania indywidualnej oferty z wybranymi zmianami.



Specyfikacja

opis wykonania budynku



ŚCIANY ZEWNĘTRZNE wykonane z płyty żelbetowej dwuwarstwowej: 15 cm żelbet, styropian 20 cm (współczynnik przewodzenia ciepła λ 0.031 W/(m·K)), współczynnik przenikania ciepła ściany zewnętrznej U ściany 0,16 W/(m·K), wykończenie na zewnątrz siatką z klejem (w wariantcie budowy do stanu surowego zamkniętego nie obejmuje ocieplenia).



ŚCIANY WEWNĘTRZNE wykonane z 10-12 cm żelbetu, zawierają puszki elektryczne oraz rurki pod przewody, rozmieszczenie ustalane na etapie projektowy. Ściany wewnętrzne przed malowaniem wymagają wykonania gładzi i gruntowania.



STROP konstrukcję stropu stanowią dolne pasy więźarów dachowych, docieplone pianą poliuretanową PUR grubości 25 cm, kryte od spodu płytą G-K (jednokrotne płytowanie), bez szpachlowania. Montaż schodów strychowych. (w wariantcie budowy do stanu surowego zamkniętego nie obejmuje ocieplenia).



DACH konstrukcja dachu wykonana z prefabrykowanych więźarów, zaprojektowana tak, aby na poddaszu uzyskać możliwie największą przestrzeń strychową. Podbitka nie objęta zakresem oferty i prac.



POKRYCIE DACHU blachodachówka z podstawowej palety barw wraz z orynnowaniem oraz obróbki dachowe w kolorze poszycia.



STOLARKA OKIENNA okna i drzwi balkonowe (rozwierno-uchylne) o współczynniku $U < 0,9$ W/(m²·K) z ciepłą ramką, profil standardowy w kolorze białym z obu stron, pakiet 3-szybowy 7-komorowy, montaż z wykorzystaniem taśmy rozprężnej, parapety zewnętrzne stalowe w podstawowej palecie barw.



DRZWI zewnętrzne stalowe o współczynniku U_w 1.1 W/(m²·K) w kolorze antracytowym lub winchester, montaż z wykorzystaniem taśmy rozprężnej.



INSTALACJA ELEKTRYCZNA instalacja elektryczna 230 V wykonana wg projektu wykonawczego, wykonanie tablicy rozdzielczej i pomiarów (nie objęta zakresem budowy do stanu surowego zamkniętego).



INSTALACJA WODNO-KANALIZACYJNA instalacja wykonana wg projektu wykonawczego, zakończona w kształtkami hydraulicznymi do montażu armatury (nie objęta zakresem budowy do stanu surowego zamkniętego).



SYSTEM GRZEWCZY energooszczędne ogrzewanie elektryczne podłogowe: kable grzewcze (nie objęta zakresem budowy do stanu surowego zamkniętego).



OGRZEWANIE WODY UŻYTKOWEJ zasobnik na wodę o pojemności 200 litrów. (nie objęta zakresem budowy do stanu surowego zamkniętego).



INSTALACJA WENTYLACYJNA Wentylacja mechaniczna z odzyskiem ciepła wykonana wg projektu, rozprowadzenie punktów, które są zakończone anemostatem, instalacja podłączona do centrali rekuperacyjnej (nie objęta zakresem budowy do stanu surowego zamkniętego).



PODŁOGI docieplenie podłogi styropianem 10 cm o λ 0,036 W/(m²·K) wraz z jastrychem cementowym (nie objęta zakresem budowy do stanu surowego zamkniętego).

Kontakt

napisz do nas!

FLiXHOME Sp. z o.o.
NIP: 697-238-37-82

Biuro Szczecin:
Starowiejska 2,
71-220 Bezzecze

Biuro Leszno:
Jana Styki 6,
64-100 Leszno

kontakt do Twojego doradcy

tel. 883-990-877

oferty@flichhome.pl

 /flichhome.polska

 /flichhomedomyprefabrykowane/

30 lat
gwarancji
na ściany
domu

FLiXHOME TO DOM:
bezpieczny
ciepły
energooszczędny
solidny
szybki w budowie
tani w budowie



Nota Prawna

“Przedstawione wizualizacje są poglądowe i prezentują przykładowe warianty wykończenia elewacji i wnętrza. Umieszczenia okien i innych elementów mogą się różnić w zależności od wariantu układu funkcjonalnego.

Informacje umieszczone w katalogu nie stanowią oferty handlowej i służą jedynie celom informacyjnym. Prezentowane ogłoszenie, cenniki i inne informacje zawarte w katalogu nie są prawnie wiążące, nie stanowią oferty w rozumieniu art. 66 § 1 Kodeksu cywilnego i następnym, ani nie stanowią zapewnienia, o którym mowa w art. 5561 § 1 punkt 2 oraz art. 5561 § 2 Kodeksu cywilnego. W celu uzyskania wiążącej oferty handlowej należy skontaktować się z Biurem Obsługi Klienta.”

dziękujemy za wyrozumiałość - zespół **FLIXHOME**