



# Marzenia stają się domem!


ECO

70

KATALOG 2024

# dlaczego

## FLIXHOME

[www.flixhome.pl](http://www.flixhome.pl) 

### Witaj w Flixhome!

Miejscu, gdzie marzenia o własnym domu stają się rzeczywistością dzięki kompleksowej obsłudze, nowoczesnej technologii budowlanej i profesjonalnemu podejściu do każdego projektu.

**jak  
projekt  
wybrać?**



Pomożemy Ci wybrać projekt, który spełni Twoje potrzeby i będzie dostosowany do Twojego budżetu. Przygotowaliśmy szeroki wachlarz kombinacji metraży domów z różnymi układami funkcjonalnymi, żeby każdy mógł znaleźć coś dla swojej rodziny!

**jak  
budować  
szybko?**



Czas to pieniądź! Dla nas to oczywiste, dlatego ściany i dach Twojego domu wyprodukujemy wcześniej, by na budowie złożyć elementy w 2-3 dni. Stan deweloperski w 6 miesięcy od uzyskania pozwolenia na budowę i nasza gwarancja terminu!

**jak  
budować  
bezpiecznie?**



We Flixhome łączymy projektowanie, wykonanie fundamentu, produkcję i montaż domu, aż do stanu deweloperskiego. Jeden zgrany zespół to Twój spokój na budowie!

**jak  
budować  
tanio?**



Projekt, prefabrykacja, prosty montaż, nowoczesne rozwiązania grzewcze – to nasze sposoby, aby Twój dom był możliwie jak najtańszy w budowie i eksploatacji.

**jak budować  
energo-  
oszczędnie?**



Izolacje termiczne, rekuperacja, ogrzewanie elektryczne w połączeniu z instalacją fotowolticzną to gotowy przepis na niskie rachunki.

**jak budować  
trwale,  
solidnie?**



Nasze ściany to połączenie płyty żelbetowej, dającej niezwykłą nośność oraz warstwy izolacyjnej ze styropianu, dzięki któremu uzyskujemy minimalne straty energii. Kontrola jakości i montażu to gwarancja 30 lat na ściany budynku. Dom dla rodziny na wiele pokoleń!



# Jak buduje

## FLIXHOME

Zajmujemy się projektowaniem, zarządzaniem i realizacją budowy do stanu deweloperskiego

realizacja domu z **FLIXHOME**



### działka

budowlana

Zweryfikujemy wymagania projektowe i miejscowy plan. Jeśli szukasz działki, sprawdź naszą ofertę działek na sprzedaż.



### projekt

domu

Pomożemy Ci wybrać projekt, który spełni Twoje potrzeby i będzie dostosowany do Twojego budżetu.



### produkcja

ścian

Prefabrykacja ścian to pewność precyzji ich wykonania, jakości oraz trwałości. Dajemy 30 lat gwarancji na ściany budynku.



### realizacja

domu

Ściany prefabrykowane montujemy w ciągu jednego dnia, podobnie więzary dachowe. Szybki czas budowy to największa zaleta prefabrykacji.



### przekazanie

budowy

Zdziwisz się jak szybko i bezstresowo doprowadzimy dom do stanu deweloperskiego! Bo jeden zgrany zespół to Twój spokój na budowie!



# ECO

## 70

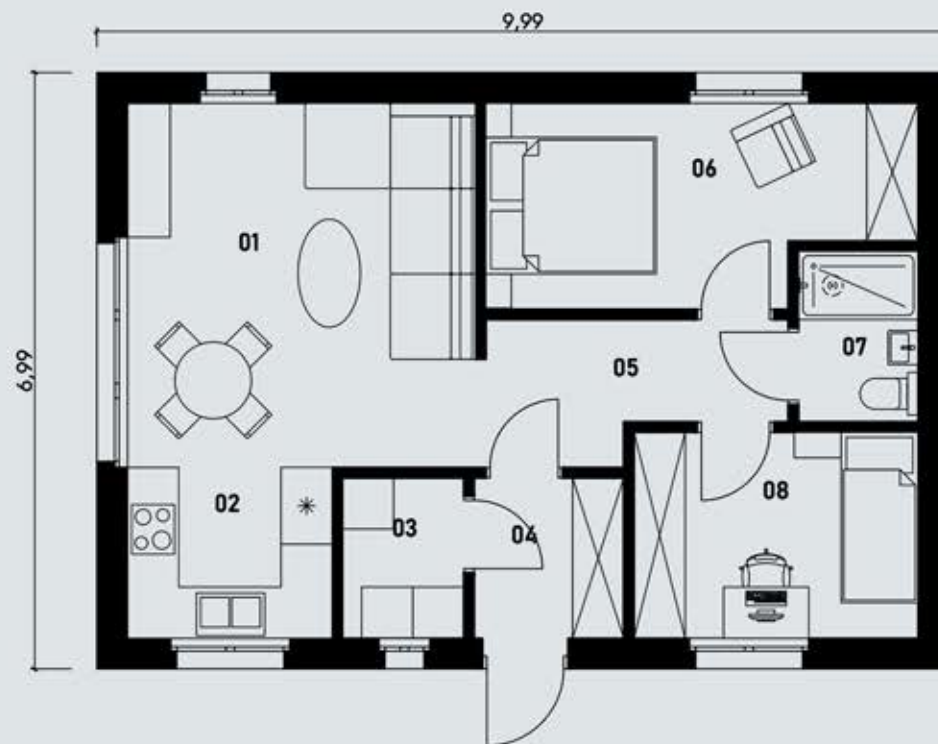
### wariant A



Powierzchnia użytkowa domu	55m <sup>2</sup>
Ilość kondygnacji	1
Ilość pokoi sypialnych	2
Powierzchnia zabudowy	69,83m <sup>2</sup>
Minimalna powierzchnia działki	269,67m <sup>2</sup>
Wys. w kalenicy	5,60m

# 30 lat

gwarancji  
na ściany  
domu



01 Salon	17,43m <sup>2</sup>
02 Kuchnia	4,80m <sup>2</sup>
03 Pom. techniczne	2,68m <sup>2</sup>
04 Wiatrołap	3,30m <sup>2</sup>
05 Korytarz	5,33m <sup>2</sup>

06 Pokój	11,02m <sup>2</sup>
07 Łazienka	2,80m <sup>2</sup>
08 Pokój	8,04m <sup>2</sup>
<b>RAZEM</b>	<b>55,40m<sup>2</sup></b>



# ECO

## 70

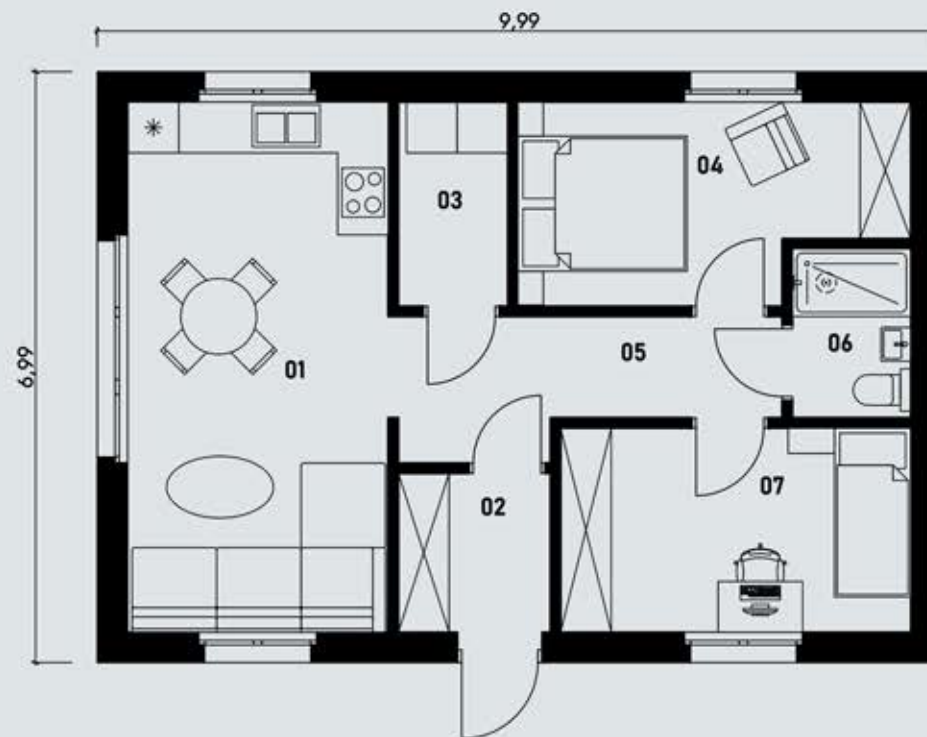
### wariant B



Powierzchnia użytkowa domu	55m <sup>2</sup>
Ilość kondygnacji	1
Ilość pokoi sypialnych	2
Powierzchnia zabudowy	69,83m <sup>2</sup>
Minimalna powierzchnia działki	269,67m <sup>2</sup>
Wys. w kalenicy	5,60m

# 30 lat

gwarancji  
na ściany  
domu



01 Salon/Kuchnia	19,34m <sup>2</sup>
02 Wiatrołap	3,38m <sup>2</sup>
03 Pom. techniczne	3,13m <sup>2</sup>
04 Pokój	10,01m <sup>2</sup>

05 Korytarz	6,62
06 Łazienka	2,80m <sup>2</sup>
07 Pokój	10,04m <sup>2</sup>
<b>RAZEM</b>	<b>55,29m<sup>2</sup></b>

# 329.000 zł

brutto 8%vat stan deweloperski

## oferta zawiera

- ✓ Projekt architektoniczno – budowlany
- ✓ Ściany zewnętrzne: 15 cm żelbet + 20 cm styropian (U ściany 0,16 W/(m·K))
- ✓ Ściany wewnętrzne 10-12 cm żelbet.
- ✓ Docieplenie podłogi styropianem, jastrych.
- ✓ Więźba dachowa z wiązarów.
- ✓ Dach czterospadowy pokryty blachodachówką. (opcjonalnie dach dwuspadowy)
- ✓ Rynny i parapety zewnętrzne.
- ✓ Stolarka okienna PCV w kolorze białym.
- ✓ Drzwi zewnętrzne stalowe.
- ✓ Ogrzewanie elektryczne z termostatami - kable grzewcze.
- ✓ Ogrzewanie wody użytkowej z zasobnikiem 200l.
- ✓ Wentylacja mechaniczna z odzyskiem ciepła (rekuperacja).
- ✓ Instalacja elektryczna.
- ✓ Instalacja wodnokanalizacyjna.
- ✓ Schody techniczne na poddasze.
- ✓ Docieplenie stropu pianą PUR.
- Oferta nie zawiera fundamentów i instalacji fotowoltaicznej.
- Ofertę na płytę fundamentową przygotowujemy indywidualnie na podstawie badań gruntowych.

## Co wyróżnia?

### ECO 70

W kontekście mieszkania, 55 m<sup>2</sup> to już bardzo rozsądny i ustawny metraż. Jeśli w takim mieszkaniu brakuje wam tylko ogródka, to Eco 70 jest idealnym rozwiązaniem. Przygotowaliśmy dwa warianty układów funkcjonalnych. Oba mają dwie sypialnie. Pierwszy z nich ma jedną z sypialni mniejszą na rzecz większego salonu. W drugim – sypialnie mają podobny metraż. W zależności od funkcji tego pomieszczenia można wybrać układ dopasowany do swoich potrzeb. Do tego salon ma duże przeszklenia, które dobrze doświetlają pomieszczenie. W wiatrołapie nie zabrakło miejsca na dużą szafę.

- ✓ rodzina 2+1
- ✓ duży salon
- ✓ 2 sypialnie

**Standard wykończenia** i poszczególne elementy oferty takie jak np. kształt, kolor i pokrycie dachu, kolor i rodzaj stolarki, rodzaj ogrzewania (np. pompa ciepła) można zmienić. Zapraszamy do kontaktu z Biurem Obsługi Klienta w celu przygotowania indywidualnej oferty z wybranymi zmianami.



# Specyfikacja

## opis wykonania budynku



**ŚCIANY ZEWNĘTRZNE** wykonane z płyty żelbetowej dwuwarstwowej: 15 cm żelbet, styropian 20 cm (współczynnik przewodzenia ciepła  $\lambda$  0.031 W/(m·K)), współczynnik przenikania ciepła ściany zewnętrznej  $U$  ściany 0,16 W/(m·K), wykończenie na zewnątrz siatką z klejem (w wariantcie budowy do stanu surowego zamkniętego nie obejmuje ocieplenia).



**ŚCIANY WEWNĘTRZNE** wykonane z 10-12 cm żelbetu, zawierają puszki elektryczne oraz rurki pod przewody, rozmieszczenie ustalane na etapie projektowy. Ściany wewnętrzne przed malowaniem wymagają wykonania gładzi i gruntowania.



**STROP** konstrukcję stropu stanowią dolne pasy więźarów dachowych, docieplone pianą poliuretanową PUR grubości 25 cm, kryte od spodu płytą G-K (jednokrotne płytowanie), bez szpachlowania. Montaż schodów strychowych. (w wariantcie budowy do stanu surowego zamkniętego nie obejmuje ocieplenia).



**DACH** konstrukcja dachu wykonana z prefabrykowanych więźarów, zaprojektowana tak, aby na poddaszu uzyskać możliwie największą przestrzeń strychową. Podbitka nie objęta zakresem oferty i prac.



**POKRYCIE DACHU** blachodachówka z podstawowej palety barw wraz z orynnowaniem oraz obróbki dachowe w kolorze poszycia.



**STOLARKA OKIENNA** okna i drzwi balkonowe (rozwierno-uchylne) o współczynniku  $U < 0,9$  W/(m<sup>2</sup>·K) z ciepłą ramką, profil standardowy w kolorze białym z obu stron, pakiet 3-szybowy 7-komorowy, montaż z wykorzystaniem taśmy rozprężnej, parapety zewnętrzne stalowe w podstawowej palecie barw.



**DRZWI** zewnętrzne stalowe o współczynniku  $U_w$  1.1 W/(m<sup>2</sup>·K) w kolorze antracytowym lub winchester, montaż z wykorzystaniem taśmy rozprężnej.



**INSTALACJA ELEKTRYCZNA** instalacja elektryczna 230 V wykonana wg projektu wykonawczego, wykonanie tablicy rozdzielczej i pomiarów (nie objęta zakresem budowy do stanu surowego zamkniętego).



**INSTALACJA WODNO-KANALIZACYJNA** instalacja wykonana wg projektu wykonawczego, zakończona w kształtkami hydraulicznymi do montażu armatury (nie objęta zakresem budowy do stanu surowego zamkniętego).



**SYSTEM GRZEWCZY** energooszczędne ogrzewanie elektryczne podłogowe: kable grzewcze (nie objęta zakresem budowy do stanu surowego zamkniętego).



**OGRZEWANIE WODY UŻYTKOWEJ** zasobnik na wodę o pojemności 200 litrów. (nie objęta zakresem budowy do stanu surowego zamkniętego).



**INSTALACJA WENTYLACYJNA** Wentylacja mechaniczna z odzyskiem ciepła wykonana wg projektu, rozprowadzenie punktów, które są zakończone anemostatem, instalacja podłączona do centrali rekuperacyjnej (nie objęta zakresem budowy do stanu surowego zamkniętego).



**PODŁOGI** docieplenie podłogi styropianem 10 cm o  $\lambda$  0,036 W/(m<sup>2</sup>·K) wraz z jastrychem cementowym (nie objęta zakresem budowy do stanu surowego zamkniętego).

# kontakt

**napisz do nas!**

**FLiXHOME** Sp. z o.o.  
NIP: 697-238-37-82

**Biuro Szczecin:**  
Starowiejska 2,  
71-220 Bezzecze

**Biuro Leszno:**  
Jana Styki 6,  
64-100 Leszno

kontakt do Twojego doradcy

tel. 883-990-877

oferty@flichhome.pl

 /flichhome.polska

 /flichhomedomyprefabrykowane/

**30 lat**  
gwarancji  
na ściany  
domu

**FLiXHOME TO DOM:**  
bezpieczny  
ciepły  
energooszczędny  
solidny  
szybki w budowie  
tani w budowie





## Nota Prawna

*“Przedstawione wizualizacje są poglądowe i prezentują przykładowe warianty wykończenia elewacji i wnętrza. Umieszczenia okien i innych elementów mogą się różnić w zależności od wariantu układu funkcjonalnego.*

*Informacje umieszczone w katalogu nie stanowią oferty handlowej i służą jedynie celom informacyjnym. Prezentowane ogłoszenie, cenniki i inne informacje zawarte w katalogu nie są prawnie wiążące, nie stanowią oferty w rozumieniu art. 66 § 1 Kodeksu cywilnego i następnym, ani nie stanowią zapewnienia, o którym mowa w art. 5561 § 1 punkt 2 oraz art. 5561 § 2 Kodeksu cywilnego. W celu uzyskania wiążącej oferty handlowej należy skontaktować się z Biurem Obsługi Klienta.”*

dziękujemy za wyrozumiałość - zespół **FLIXHOME**