



Marzenia
stają się domem!


PIĘTROWY

130

KATALOG 2024

dlaczego

FLIXHOME

www.flixhome.pl 

Witaj w Flixhome!

Miejscu, gdzie marzenia o własnym domu stają się rzeczywistością dzięki kompleksowej obsłudze, nowoczesnej technologii budowlanej i profesjonalnemu podejściu do każdego projektu.

**jak
projekt
wybrać?**



Pomożemy Ci wybrać projekt, który spełni Twoje potrzeby i będzie dostosowany do Twojego budżetu. Przygotowaliśmy szeroki wachlarz kombinacji metraży domów z różnymi układami funkcjonalnymi, żeby każdy mógł znaleźć coś dla swojej rodziny!

**jak
budować
szybko?**



Czas to pieniądź! Dla nas to oczywiste, dlatego ściany i dach Twojego domu wyprodukujemy wcześniej, by na budowie złożyć elementy w 2-3 dni. Stan deweloperski w 6 miesięcy od uzyskania pozwolenia na budowę i nasza gwarancja terminu!

**jak
budować
bezpiecznie?**



We Flixhome łączymy projektowanie, wykonanie fundamentu, produkcję i montaż domu, aż do stanu deweloperskiego. Jeden zgrany zespół to Twój spokój na budowie!

**jak
budować
tanio?**



Projekt, prefabrykacja, prosty montaż, nowoczesne rozwiązania grzewcze – to nasze sposoby, aby Twój dom był możliwie jak najtańszy w budowie i eksploatacji.

**jak budować
energo-
oszczędnie?**



Izolacje termiczne, rekuperacja, ogrzewanie elektryczne w połączeniu z instalacją fotowolticzną to gotowy przepis na niskie rachunki.

**jak budować
trwale,
solidnie?**



Nasze ściany to połączenie płyty żelbetowej, dającej niezwykłą nośność oraz warstwy izolacyjnej ze styropianu, dzięki któremu uzyskujemy minimalne straty energii. Kontrola jakości i montażu to gwarancja 30 lat na ściany budynku. Dom dla rodziny na wiele pokoleń!

Jak buduje

FLIXHOME

Zajmujemy się projektowaniem, zarządzaniem i realizacją budowy do stanu deweloperskiego

realizacja domu z **FLIXHOME**



działka

budowlana

Zweryfikujemy wymagania projektowe i miejscowy plan. Jeśli szukasz działki, sprawdź naszą ofertę działek na sprzedaż.



projekt

domu

Pomożemy Ci wybrać projekt, który spełni Twoje potrzeby i będzie dostosowany do Twojego budżetu.



produkcja

ścian

Prefabrykacja ścian to pewność precyzji ich wykonania, jakości oraz trwałości. Dajemy 30 lat gwarancji na ściany budynku.



realizacja

domu

Ściany prefabrykowane montujemy w ciągu jednego dnia, podobnie więzary dachowe. Szybki czas budowy to największa zaleta prefabrykacji.



przekazanie

budowy

Zdziwisz się jak szybko i bezstresowo doprowadzimy dom do stanu deweloperskiego! Bo jeden zgrany zespół to Twój spokój na budowie!



PIĘTROWY

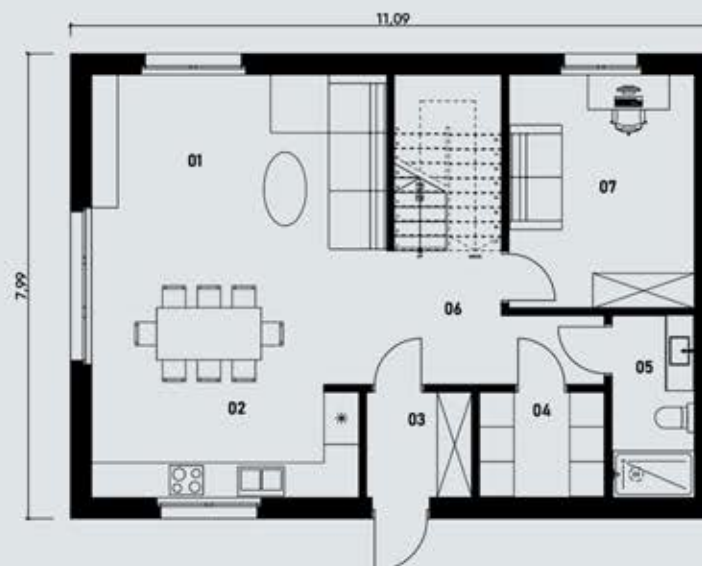
130

wariant A

Powierzchnia użytkowa domu	129m ²
Ilość kondygnacji	2
Ilość pokoi sypialnych	3 - 5
Powierzchnia zabudowy	88,61m ²
Minimalna powierzchnia działki	305,25m ²
Wys. w kalenicy	7,45m

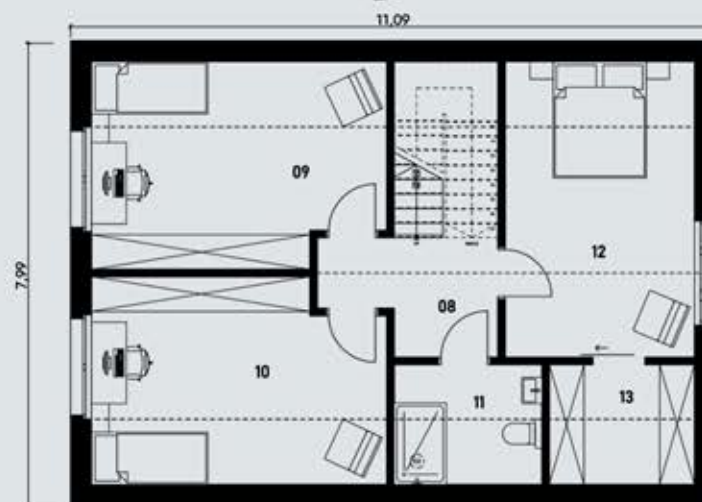
30 lat

gwarancji
na ściany
domu



PARTER

01 Salon	27,10m ²
02 Kuchnia	8,83m ²
03 Wiatrołap	3,31m ²
04 Pom. techniczne	4,00m ²
05 Łazienka	4,47m ²
06 Korytarz	12,15m ²
07 Pokój	12,85m ²



PODDASZE

08 Korytarz	5,30m ²
09 Pokój	14,43m ²
10 Pokój	14,43m ²
11 Łazienka	3,83m ²
12 Pokój	14,75m ²
13 Garderoba	3,76m ²
RAZEM	129,21m²

PIĘTROWY

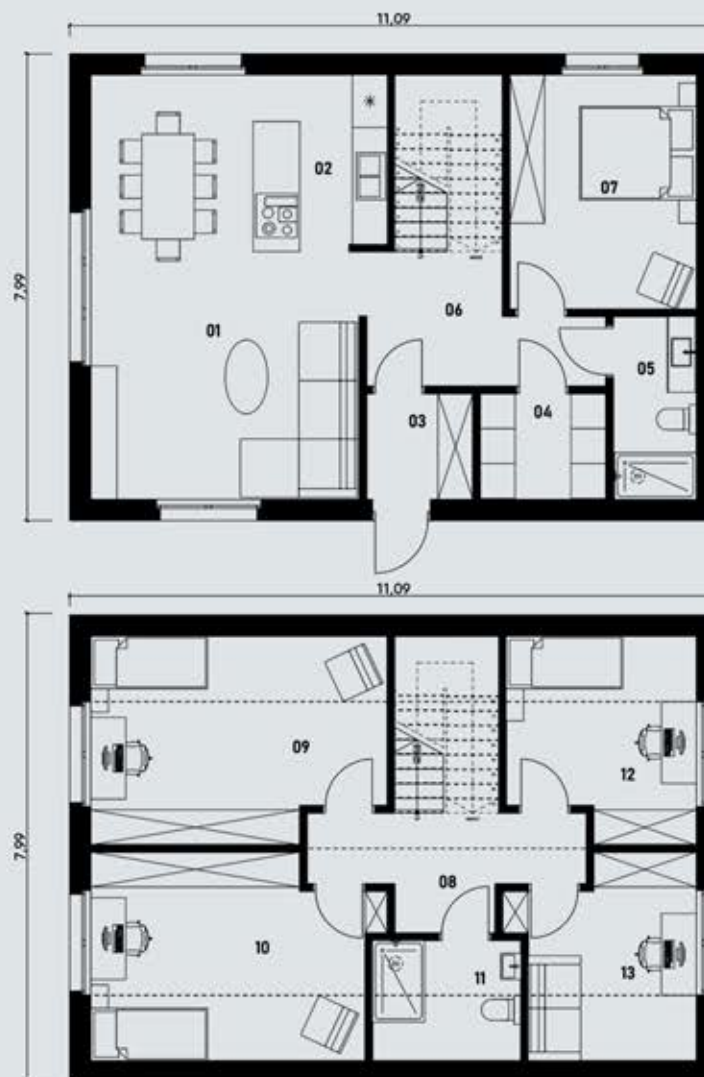
130

wariant B

Powierzchnia użytkowa domu	129m ²
Ilość kondygnacji	2
Ilość pokoi sypialnych	3 - 5
Powierzchnia zabudowy	88,61m ²
Minimalna powierzchnia działki	305,25m ²
Wys. w kalenicy	7,45m

30 lat

gwarancji
na ściany
domu



PARTER

01 Salon	27,55m ²
02 Kuchnia	7,26m ²
03 Wiatrołap	3,31m ²
04 Pom. techniczne	4,00m ²
05 Łazienka	4,47m ²
06 Korytarz	12,98m ²
07 Pokój	12,85m ²

PODDASZE

08 Korytarz	7,30m ²
09 Pokój	14,31m ²
10 Pokój	13,81m ²
11 Łazienka	3,83m ²
12 Pokój	8,83m ²
13 Pokój	8,24m ²
RAZEM	128,74m²

PIĘTROWY

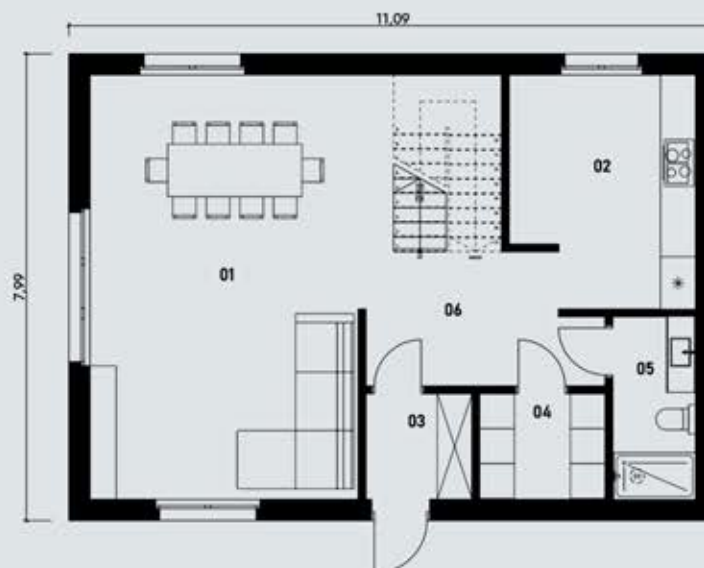
130

wariant C

Powierzchnia użytkowa domu	129m ²
Ilość kondygnacji	2
Ilość pokoi sypialnych	3 - 5
Powierzchnia zabudowy	88,61m ²
Minimalna powierzchnia działki	305,25m ²
Wys. w kalenicy	7,45m

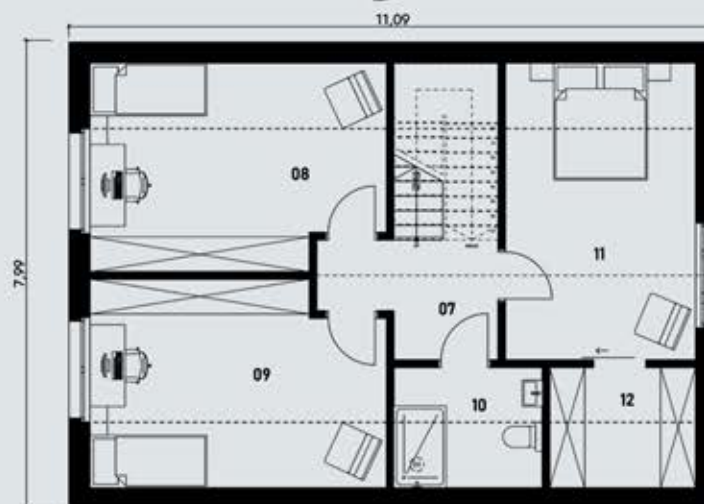
30 lat

gwarancji
na ściany
domu



PARTER

01 Salon	35,85m ²
02 Kuchnia	11,90m ²
03 Wiatrołap	3,31m ²
04 Pom. techniczne	4,00m ²
05 Łazienka	4,47m ²
06 Korytarz	13,55m ²



PODDASZE

08 Korytarz	5,30m ²
09 Pokój	14,43m ²
10 Pokój	14,43m ²
11 Łazienka	3,83m ²
12 Pokój	14,75m ²
13 Garderoba	3,76m ²
RAZEM	129,58m²

486.000 zł

brutto 8%vat stan deweloperski

oferta zawiera

- ✓ Projekt architektoniczno – budowlany
- ✓ Ściany zewnętrzne: 15 cm żelbet + 20 cm styropian – U ściany 0,16 W/(m·K).
- ✓ Ściany wewnętrzne 10-12 cm żelbet.
- ✓ Więźba dachowa.
- ✓ Strop typu filigran.
- ✓ Pokrycie dachu blachodachówką.
- ✓ Rynny i parapety zewnętrzne.
- ✓ Stolarka okienna PCV w kolorze białym.
- ✓ Drzwi zewnętrzne.
- ✓ Ogrzewanie elektryczne – kable grzewcze.
- ✓ Ogrzewanie wody użytkowej z zasobnikiem 200l.
- ✓ Wentylacja mechaniczna z odzyskiem ciepła (rekuperacja).
- ✓ Instalacja wodnokanalizacyjna i elektryczna wewnątrz budynku.
- ✓ Docieplenie poddasza pianą PUR.
- ✓ Docieplenie podłogi styropianem, jastrych.
- Oferta nie zawiera fundamentów i instalacji fotowoltaicznej.
- Ofertę na płytę fundamentową przygotowujemy indywidualnie na podstawie badań gruntowych.

Co wyróżnia?

PIĘTROWY 130

Piętrowy 130 to dom dla wymagających. Układ funkcjonalny zawiera wszystkie niezbędne pomieszczenia. Klasyczny podział strefy dziennej i nocnej pomiędzy dwie kondygnacje, to nie tylko wygoda, ale szansa na prywatność, kiedy zjawią się goście. Duży salon z otwartą kuchnią to idealne miejsce do spotkań z rodziną i przyjaciółmi. Dzięki dużym przeszkleniom, pomieszczenia są dobrze naświetlone. Na parterze znajduje się również pomieszczenie na biuro lub pokój gościny. A dodatkowa łazienka ułatwi funkcjonowanie przy większej ilości osób. Na piętrze są dwie identyczne sypialnie dla dzieci i sypialnia z wydzieloną garderobą. Nie zabrakło również głównej łazienki. To idealne rozwiązanie dla rodzin 2+2 lub nawet 2+3.

- ✓ rodzina 2+3
- ✓ duży salon
- ✓ 5 sypialni

Standard wykończenia i poszczególne elementy oferty takie jak np. kształt, kolor i pokrycie dachu, kolor i rodzaj stolarki, rodzaj ogrzewania (np. pompa ciepła) można zmienić. Zapraszamy do kontaktu z Biurem Obsługi Klienta w celu przygotowania indywidualnej oferty z wybranymi zmianami.



Specyfikacja

opis wykonania budynku



ŚCIANY ZEWNĘTRZNE wykonane z płyty żelbetowej dwuwarstwowej: 15 cm żelbet, styropian 20 cm (współczynnik przewodzenia ciepła λ 0.031 W/(m·K)), współczynnik przenikania ciepła ściany zewnętrznej U ściany 0,16 W/(m·K), wykończenie na zewnątrz siatką z klejem (w wariantcie budowy do stanu surowego zamkniętego nie obejmuje ocieplenia).



ŚCIANY WEWNĘTRZNE wykonane z 10-12 cm żelbetu, zawierają puszki elektryczne oraz rurki pod przewody, rozmieszczenie ustalane na etapie projektowy. Ściany wewnętrzne przed malowaniem wymagają wykonania gładzi i gruntowania.



STROP typu filigran, wykonany według projektu technicznego.



DACH konstrukcja dachu krokwiowa, wykonana według projektu konstrukcyjnego, docieplone pianą poliuretanową PUR grubości 25 cm, kryte od spodu płytą G-K bez szpachlowania (jednokrotne płytowanie). (Podbitka nie jest objęta zakresem oferty i prac).



POKRYCIE DACHU blachodachówka z podstawowej palety barw wraz z orynnowaniem oraz obróbki dachowe w kolorze poszycia.



STOLARKA OKIENNA okna i drzwi balkonowe (rozwierno-uchylne) o współczynniku $U < 0,9$ W/(m²·K) z ciepłą ramką, profil standardowy w kolorze białym z obu stron, pakiet 3-szybowy 7-komorowy, montaż z wykorzystaniem taśmy rozprężnej, parapety zewnętrzne stalowe w podstawowej palecie barw.



DRZWI zewnętrzne stalowe o współczynniku U_w 1.1 W/(m²·K) w kolorze antracytowym lub winchester, montaż z wykorzystaniem taśmy rozprężnej.



INSTALACJA ELEKTRYCZNA instalacja elektryczna 230 V wykonana wg projektu wykonawczego, wykonanie tablicy rozdzielczej i pomiarów (nie objęta zakresem budowy do stanu surowego zamkniętego).



INSTALACJA WODNO-KANALIZACYJNA instalacja wykonana wg projektu wykonawczego, zakończona w kształtkami hydraulicznymi do montażu armatury (nie objęta zakresem budowy do stanu surowego zamkniętego).



SYSTEM GRZEWczy energooszczędne ogrzewanie elektryczne podłogowe: kable grzewcze (nie objęta zakresem budowy do stanu surowego zamkniętego).



OGRZEWANIE WODY UŻYTKOWEJ zasobnik na wodę o pojemności 200 litrów. (nie objęta zakresem budowy do stanu surowego zamkniętego).



INSTALACJA WENTYLACYJNA Wentylacja mechaniczna z odzyskiem ciepła wykonana wg projektu, rozprowadzenie punktów, które są zakończone anemostatem, instalacja podłączona do centrali rekuperacyjnej (nie objęta zakresem budowy do stanu surowego zamkniętego).



PODŁOGI docieplenie podłogi styropianem 10 cm o λ 0,036 W/(m²·K) wraz z jastrychem cementowym (nie objęta zakresem budowy do stanu surowego zamkniętego).

kontakt

napisz do nas!

FLiXHOME Sp. z o.o.
NIP: 697-238-37-82

Biuro Szczecin:
Starowiejska 2,
71-220 Bezzecze

Biuro Leszno:
Jana Styki 6,
64-100 Leszno

kontakt do Twojego doradcy

tel. 883-990-877

oferty@flichhome.pl

 /flichhome.polska

 /flichhomedomyprefabrykowane/

30 lat
gwarancji
na ściany
domu

FLiXHOME TO DOM:
bezpieczny
ciepły
energooszczędny
solidny
szybki w budowie
tani w budowie



Nota Prawna

“Przedstawione wizualizacje są poglądowe i prezentują przykładowe warianty wykończenia elewacji i wnętrza. Umieszczenia okien i innych elementów mogą się różnić w zależności od wariantu układu funkcjonalnego.

Informacje umieszczone w katalogu nie stanowią oferty handlowej i służą jedynie celom informacyjnym. Prezentowane ogłoszenie, cenniki i inne informacje zawarte w katalogu nie są prawnie wiążące, nie stanowią oferty w rozumieniu art. 66 § 1 Kodeksu cywilnego i następnym, ani nie stanowią zapewnienia, o którym mowa w art. 5561 § 1 punkt 2 oraz art. 5561 § 2 Kodeksu cywilnego. W celu uzyskania wiążącej oferty handlowej należy skontaktować się z Biurem Obsługi Klienta.”

dziękujemy za wyrozumiałość - zespół **FLIXHOME**