



**Marzenia**  
stają się domem!


**PIĘTROWY**

**95**

KATALOG 2024

# dlaczego

## FLIXHOME

[www.flixhome.pl](http://www.flixhome.pl) 

### Witaj w Flixhome!

Miejscu, gdzie marzenia o własnym domu stają się rzeczywistością dzięki kompleksowej obsłudze, nowoczesnej technologii budowlanej i profesjonalnemu podejściu do każdego projektu.

**jak  
projekt  
wybrać?**



Pomożemy Ci wybrać projekt, który spełni Twoje potrzeby i będzie dostosowany do Twojego budżetu. Przygotowaliśmy szeroki wachlarz kombinacji metraży domów z różnymi układami funkcjonalnymi, żeby każdy mógł znaleźć coś dla swojej rodziny!

**jak  
budować  
szybko?**



Czas to pieniądź! Dla nas to oczywiste, dlatego ściany i dach Twojego domu wyprodukujemy wcześniej, by na budowie złożyć elementy w 2-3 dni. Stan deweloperski w 6 miesięcy od uzyskania pozwolenia na budowę i nasza gwarancja terminu!

**jak  
budować  
bezpiecznie?**



We Flixhome łączymy projektowanie, wykonanie fundamentu, produkcję i montaż domu, aż do stanu deweloperskiego. Jeden zgrany zespół to Twój spokój na budowie!

**jak  
budować  
tanio?**



Projekt, prefabrykacja, prosty montaż, nowoczesne rozwiązania grzewcze – to nasze sposoby, aby Twój dom był możliwie jak najtańszy w budowie i eksploatacji.

**jak budować  
energo-  
oszczędnie?**



Izolacje termiczne, rekuperacja, ogrzewanie elektryczne w połączeniu z instalacją fotowolticzną to gotowy przepis na niskie rachunki.

**jak budować  
trwale,  
solidnie?**



Nasze ściany to połączenie płyty żelbetowej, dającej niezwykłą nośność oraz warstwy izolacyjnej ze styropianu, dzięki któremu uzyskujemy minimalne straty energii. Kontrola jakości i montażu to gwarancja 30 lat na ściany budynku. Dom dla rodziny na wiele pokoleń!

# Jak buduje

## FLIXHOME

Zajmujemy się projektowaniem, zarządzaniem i realizacją budowy do stanu deweloperskiego

realizacja domu z **FLIXHOME**



### działka

budowlana

Zweryfikujemy wymagania projektowe i miejscowy plan. Jeśli szukasz działki, sprawdź naszą ofertę działek na sprzedaż.



### projekt

domu

Pomożemy Ci wybrać projekt, który spełni Twoje potrzeby i będzie dostosowany do Twojego budżetu.



### produkcja

ścian

Prefabrykacja ścian to pewność precyzji ich wykonania, jakości oraz trwałości. Dajemy 30 lat gwarancji na ściany budynku.



### realizacja

domu

Ściany prefabrykowane montujemy w ciągu jednego dnia, podobnie więzary dachowe. Szybki czas budowy to największa zaleta prefabrykacji.



### przekazanie

budowy

Zdziwisz się jak szybko i bezstresowo doprowadzimy dom do stanu deweloperskiego! Bo jeden zgrany zespół to Twój spokój na budowie!



# PIĘTROWY

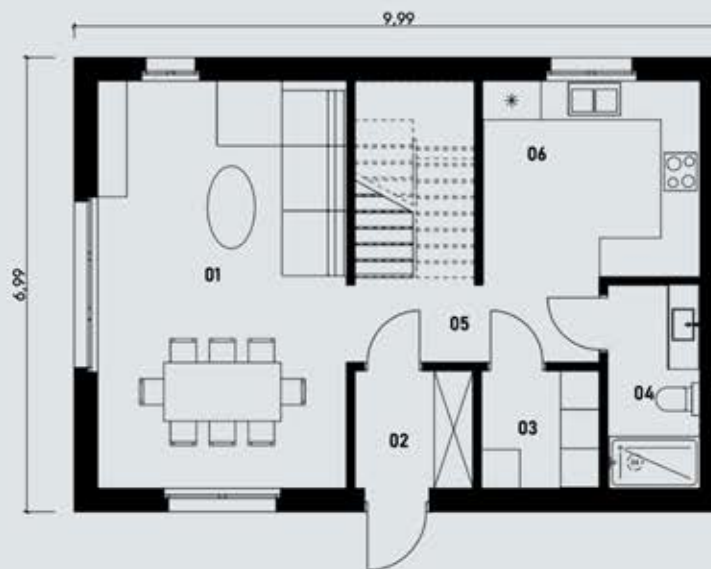
## 95

### wariant A

Powierzchnia użytkowa domu	95m <sup>2</sup>
Ilość kondygnacji	2
Ilość pokoi sypialnych	2 - 4
Powierzchnia zabudowy	69,83m <sup>2</sup>
Minimalna powierzchnia działki	269,67m <sup>2</sup>
Wys. w kalenicy	7,10m

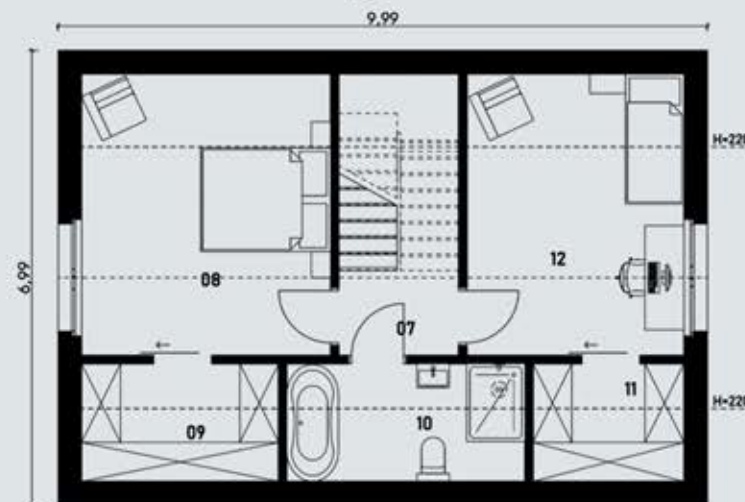
# 30 lat

gwarancji  
na ściany  
domu



### PARTER

01 Salon	24,04m <sup>2</sup>
02 Wiatrołap	3,31m <sup>2</sup>
03 Pom. techniczne	3,31m <sup>2</sup>
04 łazienka	4,47m <sup>2</sup>
05 Korytarz	10,46m <sup>2</sup>
06 Kuchnia	10,30m <sup>2</sup>



### PODDASZE

07 Korytarz	2,22m <sup>2</sup>
08 Pokój	14,47m <sup>2</sup>
09 Garderoba	3,81m <sup>2</sup>
10 łazienka	4,60m <sup>2</sup>
11 Garderoba	2,91m <sup>2</sup>
12 Pokój	12,62m <sup>2</sup>
<b>RAZEM</b>	<b>96,52m<sup>2</sup></b>

# PIĘTROWY

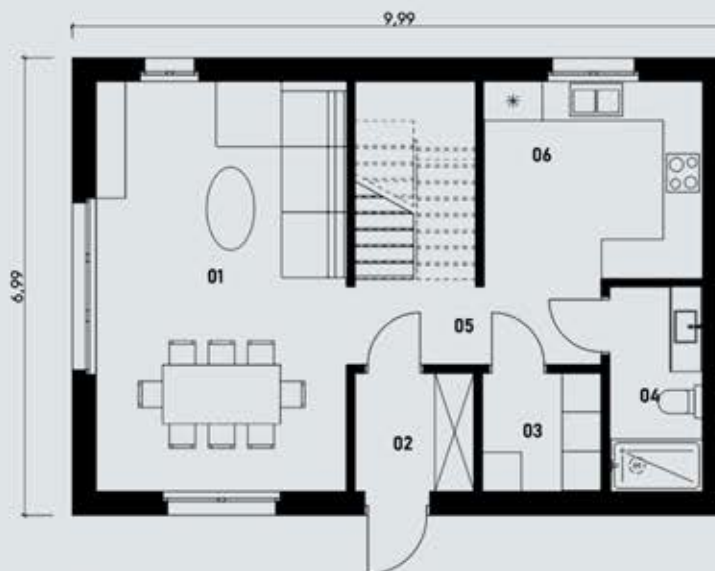
## 95

### wariant B

Powierzchnia użytkowa domu	95m <sup>2</sup>
Ilość kondygnacji	2
Ilość pokoi sypialnych	2 - 4
Powierzchnia zabudowy	69,83m <sup>2</sup>
Minimalna powierzchnia działki	269,67m <sup>2</sup>
Wys. w kalenicy	7,10m

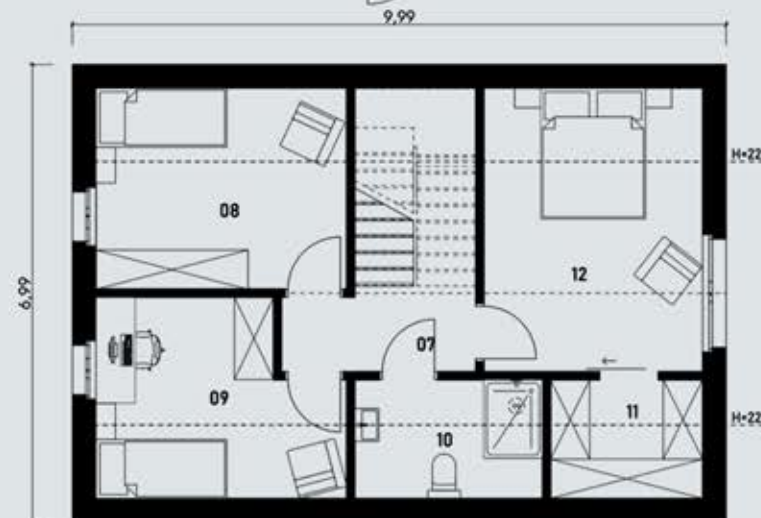
# 30 lat

gwarancji  
na ściany  
domu



### PARTER

01 Salon	24,04m <sup>2</sup>
02 Wiatrołap	3,31m <sup>2</sup>
03 Pom. techniczne	3,31m <sup>2</sup>
04 Łazienka	4,47m <sup>2</sup>
05 Korytarz	10,46m <sup>2</sup>
06 Kuchnia	10,30m <sup>2</sup>



### PODDASZE

07 Korytarz	2,22m <sup>2</sup>
08 Pokój	9,64m <sup>2</sup>
09 Pokój	8,23m <sup>2</sup>
10 Łazienka	3,60m <sup>2</sup>
11 Garderoba	2,91m <sup>2</sup>
12 Pokój	12,62m <sup>2</sup>
<b>RAZEM</b>	<b>95,11m<sup>2</sup></b>

# PIĘTROWY

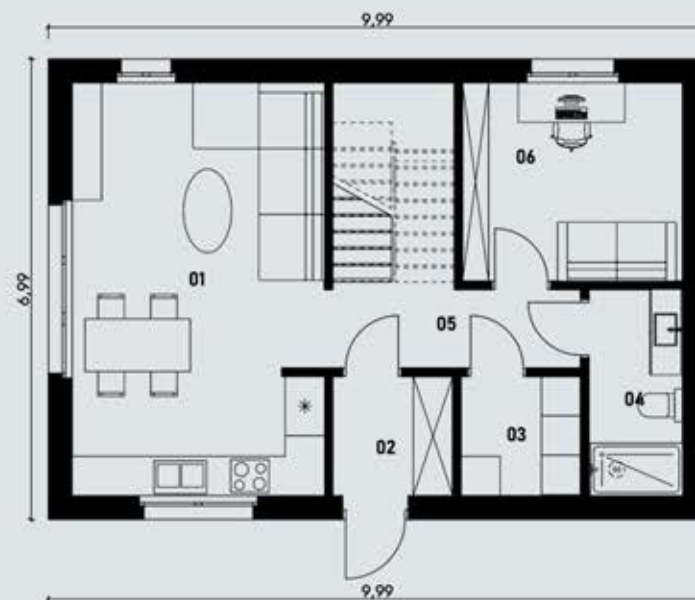
## 95

### wariant C

Powierzchnia użytkowa domu	95m <sup>2</sup>
Ilość kondygnacji	2
Ilość pokoi sypialnych	2 - 4
Powierzchnia zabudowy	69,83m <sup>2</sup>
Minimalna powierzchnia działki	269,67m <sup>2</sup>
Wys. w kalenicy	7,10m

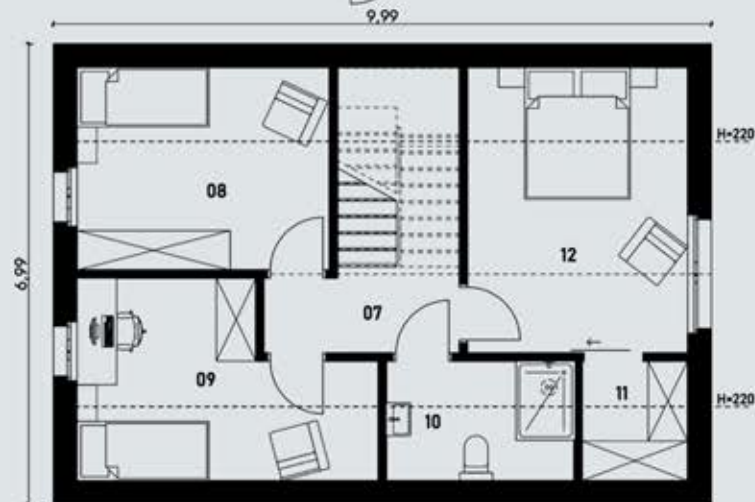
# 30 lat

gwarancji  
na ściany  
domu



### PARTER

01 Salon/Kuchnia	24,04m <sup>2</sup>
02 Wiatrołap	3,31m <sup>2</sup>
03 Pom. techniczne	3,31m <sup>2</sup>
04 łazienka	4,47m <sup>2</sup>
05 Korytarz	10,46m <sup>2</sup>
06 Pokój	10,09m <sup>2</sup>



### PODDASZE

07 Korytarz	2,22m <sup>2</sup>
08 Pokój	9,64m <sup>2</sup>
09 Pokój	9,15m <sup>2</sup>
10 łazienka	3,61m <sup>2</sup>
11 Garderoba	2,00m <sup>2</sup>
12 Pokój	12,62m <sup>2</sup>
<b>RAZEM</b>	<b>94,92m<sup>2</sup></b>

# 419.000 zł

brutto 8%vat stan deweloperski

## oferta zawiera

- ✓ Projekt architektoniczno – budowlany
- ✓ Ściany zewnętrzne: 15 cm żelbet + 20 cm styropian – U ściany 0,16 W/(m·K).
- ✓ Ściany wewnętrzne 10-12 cm żelbet.
- ✓ Wieżba dachowa.
- ✓ Strop typu filigran.
- ✓ Pokrycie dachu blachodachówką.
- ✓ Rynny i parapety zewnętrzne.
- ✓ Stolarka okienna PCV w kolorze białym.
- ✓ Drzwi zewnętrzne.
- ✓ Ogrzewanie elektryczne – kable grzewcze.
- ✓ Ogrzewanie wody użytkowej z zasobnikiem 200l.
- ✓ Wentylacja mechaniczna z odzyskiem ciepła (rekuperacja).
- ✓ Instalacja wodnokanalizacyjna i elektryczna wewnątrz budynku.
- ✓ Docieplenie poddasza pianą PUR.
- ✓ Docieplenie podłogi styropianem, jastrych.
- Oferta nie zawiera fundamentów i instalacji fotowoltaicznej.
- Ofertę na płytę fundamentową przygotowujemy indywidualnie na podstawie badań gruntowych.

## Co wyróżnia?

### PIĘTROWY 95

Piętrowy 95 to idealna propozycja na działkę, gdzie musimy zmniejszyć powierzchnię zabudowy, a potrzebujemy większej powierzchni użytkowej. Przygotowaliśmy trzy zróżnicowane warianty układów funkcjonalnych, więc każdy znajdzie coś dla siebie. Mamy wariant z dwoma, trzema i czterema sypialniami. Każda z tych opcji posiada dwie łazienki – jedną na parterze, drugą na poddaszu. Bardzo ciekawym rozwiązaniem są wydzielone garderoby przy sypialniach na poddaszu.

- ✓ rodzina 2+2
- ✓ duży salon
- ✓ 4 sypialnie

**Standard wykończenia** i poszczególne elementy oferty takie jak np. kształt, kolor i pokrycie dachu, kolor i rodzaj stolarki, rodzaj ogrzewania (np. pompa ciepła) można zmienić. Zapraszamy do kontaktu z Biurem Obsługi Klienta w celu przygotowania indywidualnej oferty z wybranymi zmianami.



# Specyfikacja

## opis wykonania budynku



**ŚCIANY ZEWNĘTRZNE** wykonane z płyty żelbetowej dwuwarstwowej: 15 cm żelbet, styropian 20 cm (współczynnik przewodzenia ciepła  $\lambda$  0.031 W/(m·K)), współczynnik przenikania ciepła ściany zewnętrznej  $U$  ściany 0,16 W/(m·K), wykończenie na zewnątrz siatką z klejem (w wariantcie budowy do stanu surowego zamkniętego nie obejmuje ocieplenia).



**ŚCIANY WEWNĘTRZNE** wykonane z 10-12 cm żelbetu, zawierają puszki elektryczne oraz rurki pod przewody, rozmieszczenie ustalane na etapie projektowy. Ściany wewnętrzne przed malowaniem wymagają wykonania gładzi i gruntowania.



**STROP** typu filigran, wykonany według projektu technicznego.



**DACH** konstrukcja dachu krokwiowa, wykonana według projektu konstrukcyjnego, docieplone pianą poliuretanową PUR grubości 25 cm, kryte od spodu płytą G-K bez szpachlowania (jednokrotne płytowanie). (Podbitka nie jest objęta zakresem oferty i prac).



**POKRYCIE DACHU** blachodachówka z podstawowej palety barw wraz z orynnowaniem oraz obróbki dachowe w kolorze poszycia.



**STOLARKA OKIENNA** okna i drzwi balkonowe (rozwierno-uchylne) o współczynniku  $U < 0,9$  W/(m<sup>2</sup>·K) z ciepłą ramką, profil standardowy w kolorze białym z obu stron, pakiet 3-szybowy 7-komorowy, montaż z wykorzystaniem taśmy rozprężnej, parapety zewnętrzne stalowe w podstawowej palecie barw.



**DRZWI** zewnętrzne stalowe o współczynniku  $U_w$  1.1 W/(m<sup>2</sup>·K) w kolorze antracytowym lub winchester, montaż z wykorzystaniem taśmy rozprężnej.



**INSTALACJA ELEKTRYCZNA** instalacja elektryczna 230 V wykonana wg projektu wykonawczego, wykonanie tablicy rozdzielczej i pomiarów (nie objęta zakresem budowy do stanu surowego zamkniętego).



**INSTALACJA WODNO-KANALIZACYJNA** instalacja wykonana wg projektu wykonawczego, zakończona w kształtkami hydraulicznymi do montażu armatury (nie objęta zakresem budowy do stanu surowego zamkniętego).



**SYSTEM GRZEWczy** energooszczędne ogrzewanie elektryczne podłogowe: kable grzewcze (nie objęta zakresem budowy do stanu surowego zamkniętego).



**OGRZEWANIE WODY UŻYTKOWEJ** zasobnik na wodę o pojemności 200 litrów. (nie objęta zakresem budowy do stanu surowego zamkniętego).



**INSTALACJA WENTYLACYJNA** Wentylacja mechaniczna z odzyskiem ciepła wykonana wg projektu, rozprowadzenie punktów, które są zakończone anemostatem, instalacja podłączona do centrali rekuperacyjnej (nie objęta zakresem budowy do stanu surowego zamkniętego).



**PODŁOGI** docieplenie podłogi styropianem 10 cm o  $\lambda$  0,036 W/(m<sup>2</sup>·K) wraz z jastrychem cementowym (nie objęta zakresem budowy do stanu surowego zamkniętego).



# kontakt

**napisz do nas!**

**FLiXHOME** Sp. z o.o.  
NIP: 697-238-37-82


**Biuro Szczecin:**  
Starowiejska 2,  
71-220 Bezzecze

**Biuro Leszno:**  
Jana Styki 6,  
64-100 Leszno

kontakt do Twojego doradcy

tel. 883-990-877

oferty@flichhome.pl

 /flichhome.polska

 /flichhomedomyprefabrykowane/

**30 lat**  
gwarancji  
na ściany  
domu

**FLiXHOME TO DOM:**  
bezpieczny  
ciepły  
energooszczędny  
solidny  
szybki w budowie  
tani w budowie



## Nota Prawna

*“Przedstawione wizualizacje są poglądowe i prezentują przykładowe warianty wykończenia elewacji i wnętrza. Umieszczenia okien i innych elementów mogą się różnić w zależności od wariantu układu funkcjonalnego.*

*Informacje umieszczone w katalogu nie stanowią oferty handlowej i służą jedynie celom informacyjnym. Prezentowane ogłoszenie, cenniki i inne informacje zawarte w katalogu nie są prawnie wiążące, nie stanowią oferty w rozumieniu art. 66 § 1 Kodeksu cywilnego i następnym, ani nie stanowią zapewnienia, o którym mowa w art. 5561 § 1 punkt 2 oraz art. 5561 § 2 Kodeksu cywilnego. W celu uzyskania wiążącej oferty handlowej należy skontaktować się z Biurem Obsługi Klienta.”*

dziękujemy za wyrozumiałość - zespół **FLIXHOME**