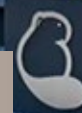




Marzenia stają się domem!

parterowy


100



FLIXHOME.pl

Dlaczego

FLIXHOME

www.flixhome.pl 

Witaj w Flixhome!

Miejsce, gdzie marzenia o własnym domu stają się rzeczywistością dzięki kompleksowej obsłudze, nowoczesnej technologii budowlanej i profesjonalnemu podejściu do każdego projektu.

Jaki projekt wybrać?



Pomożemy Ci wybrać projekt, który spełni Twoje potrzeby i będzie dostosowany do Twojego budżetu. Przygotowaliśmy szeroki wachlarz kombinacji metraży domów z różnymi układami funkcjonalnymi, żeby każdy mógł znaleźć coś dla swojej rodziny!

Jak budować szybko?



Czas to pieniądź! Dla nas to oczywiste, dlatego ściany i dach Twojego domu wyprodukujemy wcześniej, by na budowie złożyć elementy w 2-3 dni. Stan deweloperski w 6 miesięcy od uzyskania pozwolenia na budowę i nasza gwarancja terminu.

Jak budować bezpiecznie?



We Flixhome łączymy projektowanie, wykonanie fundamentu, produkcję i montaż domu, aż do stanu deweloperskiego. Jeden zgrany zespół to Twój spokój na budowie!

Jak budować tanio?



Projekt, prefabrykacja, prosty montaż, nowoczesne rozwiązania grzewcze – to nasze sposoby, aby Twój dom był możliwie jak najtańszy w budowie i eksploatacji.

Jak budować energooszczędnie?



Izolacje termiczne, rekuperacja, ogrzewanie elektryczne w połączeniu z instalacją fotowoltaiczną to gotowy przepis na niskie rachunki.

Jak budować trwale, solidnie?



Nasze ściany to połączenie płyty żelbetowej, dającej niezwykłą nośność oraz warstwy izolacyjnej ze styropianu, dzięki któremu uzyskujemy minimalne straty energii. Kontrola jakości i montażu to gwarancja 30 lat na ściany budynku. Dom dla rodziny na wiele pokoleń!

Jak buduje

FLIXHOME

Zajmujemy się projektowaniem, zarządzaniem i realizacją budowy do stanu deweloperskiego.

realizacja domu z **FLIXHOME**



Działka

budowlana

Zweryfikujemy wymagania projektowe i miejscowy plan. Jeśli szukasz działki, sprawdź naszą ofertę działek na sprzedaż.



Projekt

domu

Pomożemy Ci wybrać projekt, który spełni Twoje potrzeby i będzie dostosowany do Twojego budżetu.



Produkcja

ścian

Prefabrykacja ścian to pewność precyzji ich wykonania, jakości oraz trwałości. Dajemy 30 lat gwarancji na ściany budynku.



Realizacja

domu

Ściany prefabrykowane montujemy w ciągu jednego dnia, podobnie więzary dachowe. Szybki czas budowy to największa zaleta prefabrykacji.



Przekazanie

budowy

Zdziwisz się jak szybko i bezstresowo doprowadzimy dom do stanu deweloperskiego! Bo jeden zgrany zespół to Twój spokój na budowie!



parterowy

100

wariant B



Powierzchnia użytkowa domu	100,01m ²
Ilość kondygnacji	1
Ilość pokoi sypialnych	3
Powierzchnia zabudowy	122,08m ²
Minimalna powierzchnia działki	352m ²
Wys. w kalenicy	6,71m

30 lat

gwarancji
na ściany
domu



0.1 przedsionek	4,93m ²
0.2 garderoba	1,70m ²
0.3 spiżarnia	1,70m ²
0.4 kuchnia	9,17m ²
0.5 pokój dzienny	22,50m ²
0.6 łazienka	3,37m ²
0.7 korytarz	8,49m ²

0.8 garderoba	3,54m ²
0.9 pokój	11,00m ²
0.10 pokój	12,61m ²
0.11 pokój	10,70m ²
0.12 łazienka	5,90m ²
0.13 pom. gospod.	4,40m ²
RAZEM	100,01m²

parterowy

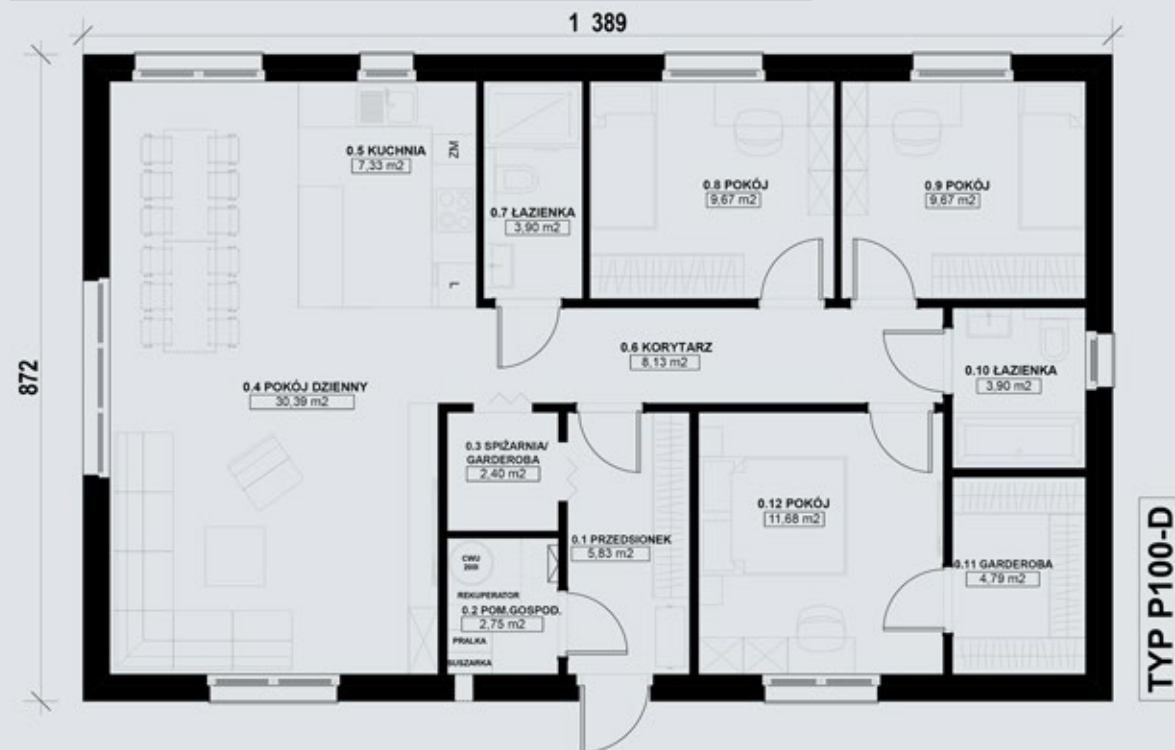
100

wariant D



Powierzchnia użytkowa domu	100,44m ²
Ilość kondygnacji	1
Ilość pokoi sypialnych	3
Powierzchnia zabudowy	122,08m ²
Minimalna powierzchnia działki	368m ²
Wys. w kalenicy	6,71m

30 lat gwarancji na ściany domu



0.1 przedsionek	5,83m ²
0.2 pom. gospod.	2,75m ²
0.3 garderoba	2,40m ²
0.4 pokój dzienny	30,39m ²
0.5 kuchnia	7,33m ²
0.6 korytarz	8,13m ²

0.7 łazienka	3,90m ²
0.8 pokój	9,67m ²
0.9 pokój	9,67m ²
0.10 łazienka	3,90m ²
0.11 garderoba	4,79m ²
0.12 pokój	11,68m ²
RAZEM	100,44m²

parterowy

100

wariant E



Powierzchnia użytkowa domu	100,28m ²
Ilość kondygnacji	1
Ilość pokoi sypialnych	4
Powierzchnia zabudowy	122,08m ²
Minimalna powierzchnia działki	353m ²
Wys. w kalenicy	6,71m

30 lat

gwarancji
na ściany
domu



TYP P100-E

0.1 przedsionek	4,93m ²
0.2 garderoba	1,70m ²
0.3 spiżarnia	1,70m ²
0.4 kuchnia	9,17m ²
0.5 pokój dzienny	22,55m ²
0.6 korytarz	9,38m ²
0.7 pokój	11,67m ²

0.8 pokój	8,87m ²
0.9 pokój	8,87m ²
0.10 WC	1,68m ²
0.11 pokój	9,51m ²
0.12 łazienka	5,90m ²
0.13 pom. gospod.	4,40m ²
RAZEM	100,28m²

od **439.000 zł**

brutto 8%vat stan deweloperski

oferta podstawowa zawiera:

- ✓ Projekt architektoniczny.
- ✓ Ściany zewnętrzne: 15 cm żelbet + 20 cm styropian - U ściany 0,16 W/(m·K).
- ✓ Ściany wewnętrzne 10-12 cm żelbet.
- ✓ Więźba dachowa z więźarów.
- ✓ Dach czterospadowy pokryty blachodachówką (opcjonalnie dach dwuspadowy).
- ✓ Rynny i parapety zewnętrzne.
- ✓ Stolarka okienna PCV w kolorze białym.
- ✓ Drzwi zewnętrzne stalowe.
- ✓ Ogrzewanie elektryczne - kable grzewcze, termostatami.
- ✓ Ogrzewanie wody użytkowej z zasobnikiem 100 - 200l.
- ✓ Wentylacja mechaniczna z odzyskiem ciepła (rekuperacja).
- ✓ Instalacja wodnokanalizacyjna i elektryczna wewnątrz budynku.
- ✓ Docieplenie stropu pianą PUR.
- ✓ Docieplenie podłogi styropianem, jastrych.
- ✓ Schody techniczne na poddasze.
- Oferta nie zawiera fundamentów i instalacji fotowoltaicznej.
- Oferta na płytę fundamentową przygotowujemy indywidualnie na podstawie badań gruntowych i projektu zagospodarowania terenu.
- Oferta nie zawiera projektu do pozwolenia na budowę.

Co wyróżnia?

Parterowy 100

Parterowy 100 to najczęściej wybierany projekt ze względu na optymalny metraż. Jego największą zaletą jest przestronny salon z dwoma wariantami położenia aneksu kuchennego. Dzięki dużym przeszkleniom, pomieszczenia są dobrze naświetlone. Natomiast część nocna posiada wariant ułożenia, gdzie w rodzinie 2+2 każdy ma swoją sypialnię, a dodatkowe pomieszczenie może zostać biurem lub pokojem dla gości. Będzie to również rozwiązanie dla rodziny 2+3. Dwa kolejne warianty mają trzy nieco większe sypialnie, i co ważne, pokoje dziecięce mają podobne powierzchnie. Projekty zawierają również dwie łazienki lub łazienkę i WC, co ułatwia funkcjonowanie w rodzinie z dwójką lub trójką dzieci. Nie zabrakło również garderoby przy wejściu do domu i spiżarni w każdym wariantcie.

✓ rodzina 2+2

✓ duży salon

✓ 3-4 sypialnie

Standard wykończenia i poszczególne elementy oferty takie jak np. kształt, kolor i pokrycie dachu, kolor i rodzaj stolarki, rodzaj ogrzewania (np. pompa ciepła) można zmienić. Zapraszamy do kontaktu z Biurem Obsługi Klienta w celu przygotowania indywidualnej oferty z wybranymi zmianami.



Specyfikacja

opis wykonania budynku



ŚCIANY ZEWNĘTRZNE wykonane z płyty żelbetowej dwuwarstwowej: 15 cm żelbet (beton C30/C37), styropian 20 cm (współczynnik przewodzenia ciepła lambda 0.031 W/(m·K)), współczynnik przenikania ciepła ściany zewnętrznej U ściany 0,16 W/(m·K), wykończenie na zewnątrz siatką z klejem (w wariancie budowy do stanu surowego zamkniętego nie obejmuje ocieplenia).



ŚCIANY WEWNĘTRZNE wykonane z 10-12 cm żelbetu (beton C30/C37), zawierają puszki elektryczne oraz rurki pod przewody, rozmieszczenie ustalane na etapie projektowy. Ściany wewnętrzne przed malowaniem wymagają wykonania gładzi i gruntowania.



STROP konstrukcję stropu stanowią dolne pasy więźarów dachowych, docieplone pianą poliuretanową PUR grubości 25 cm, kryte od spodu płytą G-K (jednokrotne płytowanie), bez szpachlowania. Montaż schodów strychowych. (W wariancie budowy do stanu surowego zamkniętego nie obejmuje ocieplenia i płyt G-K).



DACH konstrukcja dachu wykonana z prefabrykowanych więźarów, zaprojektowana tak, aby na poddaszu uzyskać możliwie największą przestrzeń strychową. (Podbitka nie objęta zakresem oferty i prac).



POKRYCIE DACHU blachodachówka z podstawowej palety barw wraz z orynnowaniem oraz obróbki dachowe w kolorze poszycia.



STOLARKA OKIENNA okna i drzwi balkonowe (rozwierno-uchylne) o współczynniku $U < 0,9 \text{ W}/(\text{m}^2 \cdot \text{K})$ z ciepłą ramką, profil standardowy w kolorze białym z obu stron, pakiet 3-szybowy 7-komorowy, montaż z wykorzystaniem taśmy rozprężnej, parapety zewnętrzne stalowe w podstawowej palecie barw.



DRZWI zewnętrzne stalowe o współczynniku $U_w 1.1 \text{ W}/(\text{m}^2 \cdot \text{K})$ w kolorze antracytowym lub winchester, montaż z wykorzystaniem taśmy rozprężnej.



INSTALACJA ELEKTRYCZNA instalacja elektryczna 230 V wykonana wg projektu wykonawczego, wykonanie tablicy rozdzielczej i pomiarów (nie objęta zakresem budowy do stanu surowego zamkniętego).



INSTALACJA WODNO-KANALIZACYJNA instalacja wykonana wg projektu wykonawczego, zakończona w kształtkami hydraulicznymi do montażu armatury (nie objęta zakresem budowy do stanu surowego zamkniętego).



SYSTEM GRZEWczy energooszczędne ogrzewanie elektryczne podłogowe: kable grzewcze (nie objęta zakresem budowy do stanu surowego zamkniętego).



OGRZEWANIE WODY UŻYTKOWEJ zasobnik na wodę o pojemności 200 litrów. (nie objęta zakresem budowy do stanu surowego zamkniętego).



INSTALACJA WENTYLACYJNA Wentylacja mechaniczna z odzyskiem ciepła wykonana wg projektu, rozprowadzenie punktów, które są zakończone anemostatem, instalacja podłączona do centrali rekuperacyjnej (nie objęta zakresem budowy do stanu surowego zamkniętego).



PODŁOGI docieplenie podłogi styropianem 10 cm o lambdzie 0,036 W/(m²*K) wraz z jastrychem cementowym (nie objęta zakresem budowy do stanu surowego zamkniętego).

Kontakt

napisz do nas!

FLiXHOME Sp. z o.o.
NIP: 697-238-37-82

Biuro Szczecin:
Starowiejska 2,
71-220 Bezzecze

Biuro Leszno:
Jana Styki 6,
64-100 Leszno

kontakt do Twojego doradcy

tel. 883-990-877

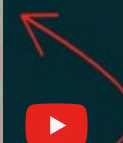
oferty@flichome.pl

 /flichome.polska

 /flichomedomyprefabrykowane/

30 lat
gwarancji
na ściany
domu

FLiXHOME TO DOM:
bezpieczny
ciepły
energooszczędny
solidny
szybki w budowie



Odwiedź nasz kanał na YouTube

www.FLiXHOME.pl

Nota Prawna

“Przedstawione wizualizacje są poglądowe i prezentują przykładowe warianty wykończenia elewacji i wnętrza. Umieszczenia okien i innych elementów mogą się różnić w zależności od wariantu układu funkcjonalnego.

Informacje umieszczone w katalogu nie stanowią oferty handlowej i służą jedynie celom informacyjnym. Prezentowane ogłoszenie, cenniki i inne informacje zawarte w katalogu nie są prawnie wiążące, nie stanowią oferty w rozumieniu art. 66 § 1 Kodeksu cywilnego i następnym, ani nie stanowią zapewnienia, o którym mowa w art. 5561 § 1 punkt 2 oraz art. 5561 § 2 Kodeksu cywilnego. W celu uzyskania wiążącej oferty handlowej należy skontaktować się z Biurem Obsługi Klienta.”

dziękujemy za wyrozumiałość - zespół **FLIXHOME**