




# Marzenia stają się domem!

parterowy

**110**



[www.flixhome.pl](http://www.flixhome.pl) 

## Witaj w Flixhome!

Miejsce, gdzie marzenia o własnym domu stają się rzeczywistością dzięki kompleksowej obsłudze, nowoczesnej technologii budowlanej i profesjonalnemu podejściu do każdego projektu.

**Jaki projekt wybrać?**



Pomożemy Ci wybrać projekt, który spełni Twoje potrzeby i będzie dostosowany do Twojego budżetu. Przygotowaliśmy szeroki wachlarz kombinacji metraży domów z różnymi układami funkcjonalnymi, żeby każdy mógł znaleźć coś dla swojej rodziny!

**Jak budować szybko?**



Czas to pieniądź! Dla nas to oczywiste, dlatego ściany i dach Twojego domu wyprodukujemy wcześniej, by na budowie złożyć elementy w 2-3 dni. Stan deweloperski w 6 miesięcy od uzyskania pozwolenia na budowę i nasza gwarancja terminu.

**Jak budować bezpiecznie?**



We Flixhome łączymy projektowanie, wykonanie fundamentu, produkcję i montaż domu, aż do stanu deweloperskiego. Jeden zgrany zespół to Twój spokój na budowie!

# Dlaczego

## FLIXHOME

**Budujemy w formule "Zaprojektuj i wybuduj"!** Cały proces budowy – od projektu, przez płytę fundamentową, montaż domu, aż po stan deweloperski – znajduje się w rękach jednej firmy. Zajmujemy się organizacją budowy i kompleksową jej realizacją!

**Jak budować tanio?**



Projekt, prefabrykacja, prosty montaż, nowoczesne rozwiązania grzewcze – to nasze sposoby, aby Twój dom był możliwie jak najtańszy w budowie i eksploatacji.

**Jak budować energooszczędnie?**



Izolacje termiczne, rekuperacja, ogrzewanie elektryczne w połączeniu z instalacją fotowoltaiczną to gotowy przepis na niskie rachunki.

**Jak budować trwale, solidnie?**



Nasze ściany to połączenie płyty żelbetowej, dającej niezwykłą nośność oraz warstwy izolacyjnej ze styropianu, dzięki któremu uzyskujemy minimalne straty energii. Kontrola jakości i montażu to gwarancja 30 lat na ściany budynku. Dom dla rodziny na wiele pokoleń!

# Jak buduje

## FLIXHOME

Zajmujemy się projektowaniem, zarządzaniem i realizacją budowy do stanu deweloperskiego.

realizacja domu z **FLIXHOME**



### Działka

budowlana

Zweryfikujemy wymagania projektowe i miejscowy plan. Jeśli szukasz działki, sprawdź naszą ofertę działek na sprzedaż.



### Projekt

domu

Pomożemy Ci wybrać projekt, który spełni Twoje potrzeby i będzie dostosowany do Twojego budżetu.



### Produkcja

ścian

Prefabrykacja ścian to pewność precyzji ich wykonania, jakości oraz trwałości. Dajemy 30 lat gwarancji na ściany budynku.



### Realizacja

domu

Ściany prefabrykowane montujemy w ciągu jednego dnia, podobnie więzary dachowe. Szybki czas budowy to największa zaleta prefabrykacji.



### Przekazanie

budowy

Zdziwisz się jak szybko i bezstresowo doprowadzimy dom do stanu deweloperskiego! Bo jeden zgrany zespół to Twój spokój na budowie!



# parterowy

# 110

## wariant A



Powierzchnia użytkowa domu	110,71m <sup>2</sup>
Ilość kondygnacji	1
Ilość pokoi sypialnych	3
Powierzchnia zabudowy	133,40m <sup>2</sup>
Minimalna powierzchnia działki	390m <sup>2</sup>
Wys. w kalenicy	6,71m

# 30 lat

gwarancji  
na ściany  
domu



**TYP P110-A**

0.1 przedsionek	5,83m <sup>2</sup>
0.2 pom. gospod.	3,49m <sup>2</sup>
0.3 garderoba	3,04m <sup>2</sup>
0.4 pokój dzienny	35,75m <sup>2</sup>
0.5 kuchnia	9,17m <sup>2</sup>
0.6 korytarz	8,64m <sup>2</sup>

0.7 łazienka	3,90m <sup>2</sup>
0.8 pokój	10,26m <sup>2</sup>
0.9 pokój	10,26m <sup>2</sup>
0.10 łazienka	3,90m <sup>2</sup>
0.11 garderoba	4,79m <sup>2</sup>
0.12 pokój	11,68m <sup>2</sup>
<b>RAZEM</b>	<b>110,71m<sup>2</sup></b>

# parterowy

# 110

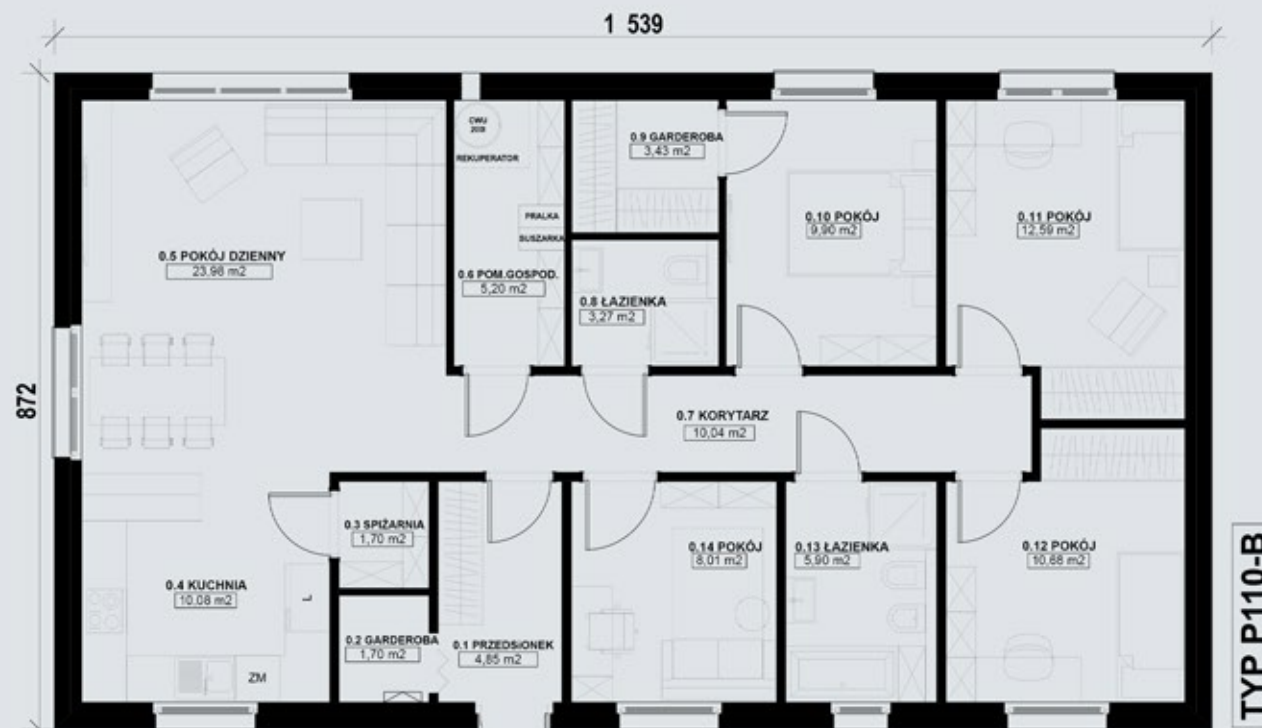
## wariant B



Powierzchnia użytkowa domu	111,33m <sup>2</sup>
Ilość kondygnacji	1
Ilość pokoi sypialnych	4
Powierzchnia zabudowy	133,40m <sup>2</sup>
Minimalna powierzchnia działki	377m <sup>2</sup>
Wys. w kalenicy	6,71m

# 30 lat

gwarancji  
na ściany  
domu



0.1 przedsionek	4,85m <sup>2</sup>
0.2 garderoba	1,70m <sup>2</sup>
0.3 spiżarnia	1,70m <sup>2</sup>
0.4 kuchnia	10,08m <sup>2</sup>
0.5 pokój dzienny	23,98m <sup>2</sup>
0.6 pom. gospod.	5,20m <sup>2</sup>
0.7 korytarz	10,04m <sup>2</sup>

0.8 łazienka	3,27m <sup>2</sup>
0.9 garderoba	3,43m <sup>2</sup>
0.10 pokój	9,90m <sup>2</sup>
0.11 pokój	12,59m <sup>2</sup>
0.12 pokój	10,68m <sup>2</sup>
0.13 łazienka	5,90m <sup>2</sup>
0.13 pokój	8,01m <sup>2</sup>
<b>RAZEM</b>	<b>111,33m<sup>2</sup></b>

# parterowy

# 110

## wariant C



Powierzchnia użytkowa domu	112,16m <sup>2</sup>
Ilość kondygnacji	1
Ilość pokoi sypialnych	4
Powierzchnia zabudowy	133,40m <sup>2</sup>
Minimalna powierzchnia działki	394m <sup>2</sup>
Wys. w kalenicy	6,71m

# 30 lat

gwarancji  
na ściany  
domu



0.1 przedsionek	6,40m <sup>2</sup>
0.2 kuchnia	10,25m <sup>2</sup>
0.3 pokój dzienny	33,79m <sup>2</sup>
0.4 korytarz	9,69m <sup>2</sup>
0.5 pokój	8,01m <sup>2</sup>
0.6 pokój	9,39m <sup>2</sup>

0.7 pokój	9,39m <sup>2</sup>
0.8 łazienka	4,80m <sup>2</sup>
0.9 garderoba	3,89m <sup>2</sup>
0.10 pokój	9,54m <sup>2</sup>
0.11 łazienka	2,71m <sup>2</sup>
0.12 pom. gospod.	4,29m <sup>2</sup>
<b>RAZEM</b>	<b>112,16m<sup>2</sup></b>

od **465.000 zł**

brutto 8%vat stan deweloperski

### oferta podstawowa zawiera:

- ✓ Projekt architektoniczny.
- ✓ Ściany zewnętrzne: 15 cm żelbet + 20 cm styropian - U ściany 0,16 W/(m·K).
- ✓ Ściany wewnętrzne 10-12 cm żelbet.
- ✓ Więźba dachowa z wiązarów.
- ✓ Dach czterospadowy pokryty blachodachówką (opcjonalnie dach dwuspadowy).
- ✓ Rynny i parapety zewnętrzne.
- ✓ Stolarka okienna PCV w kolorze białym.
- ✓ Drzwi zewnętrzne stalowe.
- ✓ Ogrzewanie elektryczne - kable grzewcze, termostatami.
- ✓ Ogrzewanie wody użytkowej z zasobnikiem 100 - 200l.
- ✓ Wentylacja mechaniczna z odzyskiem ciepła (rekuperacja).
- ✓ Instalacja wodnokanalizacyjna i elektryczna wewnątrz budynku.
- ✓ Docieplenie stropu pianą PUR.
- ✓ Docieplenie podłogi styropianem, jastrych.
- ✓ Schody techniczne na poddasze.
- Oferta nie zawiera fundamentów i instalacji fotowoltaicznej.
- Oferta na płytę fundamentową przygotowujemy indywidualnie na podstawie badań gruntowych i projektu zagospodarowania terenu.
- Oferta nie zawiera projektu do pozwolenia na budowę.

# Co wyróżnia?

## Parterowy 110

Parterowy 110 będzie idealnym wyborem dla rodziny 2+2, 2+3 lub dla osób, które potrzebują osobnego pomieszczenia do pracy. W przygotowanych wariantach możemy wybrać większą częśćią dzienną i trzy sypialnie. Mamy wtedy do dyspozycji salon z kuchnią o powierzchni ok. 45 m<sup>2</sup>! W kolejnych wariantach mamy aż cztery sypialnie. Układ, gdzie sypialnie mają bardzo podobne metraże sprawdzi się w rodzinie z trójką dzieci, Nie jest to również przeszkodą, żeby w jednym z pokoi urządzić biuro lub pokój dla gości. W części nocnej jest również osobna łazienka, która może być dostępna tylko dla mieszkańców, natomiast goście mają do dyspozycji drugą łazienkę bliżej części dziennej.

✓ rodzina 2+2

✓ duży salon

✓ 3-4 sypialnie

**Standard wykończenia** i poszczególne elementy oferty takie jak np. kształt, kolor i pokrycie dachu, kolor i rodzaj stolarki, rodzaj ogrzewania (np. pompa ciepła) można zmienić. Zapraszamy do kontaktu z Biurem Obsługi Klienta w celu przygotowania indywidualnej oferty z wybranymi zmianami.



# Specyfikacja

## opis wykonania budynku



**ŚCIANY ZEWNĘTRZNE** wykonane z płyty żelbetowej dwuwarstwowej: 15 cm żelbet (beton C30/C37), styropian 20 cm (współczynnik przewodzenia ciepła lambda 0.031 W/(m·K)), współczynnik przenikania ciepła ściany zewnętrznej U ściany 0,16 W/(m·K), wykończenie na zewnątrz siatką z klejem (w wariancie budowy do stanu surowego zamkniętego nie obejmuje ocieplenia).



**ŚCIANY WEWNĘTRZNE** wykonane z 10-12 cm żelbetu (beton C30/C37), zawierają puszki elektryczne oraz rurki pod przewody, rozmieszczenie ustalane na etapie projektowy. Ściany wewnętrzne przed malowaniem wymagają wykonania gładzi i gruntowania.



**STROP** konstrukcję stropu stanowią dolne pasy więźarów dachowych, docieplone pianą poliuretanową PUR grubości 25 cm, kryte od spodu płytą G-K (jednokrotne płytowanie), bez szpachlowania. Montaż schodów strychowych. (W wariancie budowy do stanu surowego zamkniętego nie obejmuje ocieplenia i płyt G-K).



**DACH** konstrukcja dachu wykonana z prefabrykowanych więźarów, zaprojektowana tak, aby na poddaszu uzyskać możliwie największą przestrzeń strychową. (Podbitka nie objęta zakresem oferty i prac).



**POKRYCIE DACHU** blachodachówka z podstawowej palety barw wraz z orynnowaniem oraz obróbki dachowe w kolorze poszycia.



**STOLARKA OKIENNA** okna i drzwi balkonowe (rozwierno-uchylne) o współczynniku  $U < 0,9 \text{ W}/(\text{m}^2 \cdot \text{K})$  z ciepłą ramką, profil standardowy w kolorze białym z obu stron, pakiet 3-szybowy 7-komorowy, montaż z wykorzystaniem taśmy rozprężnej, parapety zewnętrzne stalowe w podstawowej palecie barw.



**DRZWI** zewnętrzne stalowe o współczynniku  $U_w 1.1 \text{ W}/(\text{m}^2 \cdot \text{K})$  w kolorze antracytowym lub winchester, montaż z wykorzystaniem taśmy rozprężnej.



**INSTALACJA ELEKTRYCZNA** instalacja elektryczna 230 V wykonana wg projektu wykonawczego, wykonanie tablicy rozdzielczej i pomiarów (nie objęta zakresem budowy do stanu surowego zamkniętego).



**INSTALACJA WODNO-KANALIZACYJNA** instalacja wykonana wg projektu wykonawczego, zakończona w kształtkami hydraulicznymi do montażu armatury (nie objęta zakresem budowy do stanu surowego zamkniętego).



**SYSTEM GRZEWczy** energooszczędne ogrzewanie elektryczne podłogowe: kable grzewcze (nie objęta zakresem budowy do stanu surowego zamkniętego).



**OGRZEWANIE WODY UŻYTKOWEJ** zasobnik na wodę o pojemności 200 litrów. (nie objęta zakresem budowy do stanu surowego zamkniętego).



**INSTALACJA WENTYLACYJNA** Wentylacja mechaniczna z odzyskiem ciepła wykonana wg projektu, rozprowadzenie punktów, które są zakończone anemostatem, instalacja podłączona do centrali rekuperacyjnej (nie objęta zakresem budowy do stanu surowego zamkniętego).



**PODŁOGI** docieplenie podłogi styropianem 10 cm o lambdzie 0,036 W/(m<sup>2</sup>\*K) wraz z jastrychem cementowym (nie objęta zakresem budowy do stanu surowego zamkniętego).



# Kontakt

**napisz do nas!**

**FLiXHOME** Sp. z o.o.  
NIP: 697-238-37-82

**Biuro Szczecin:**  
Starowiejska 2,  
71-220 Bezzecze

**Biuro Leszno:**  
Jana Styki 6,  
64-100 Leszno

kontakt do Twojego doradcy

tel. 883-990-877

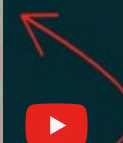
oferty@flichhome.pl

 /flichhome.polska

 /flichhomedomyprefabrykowane/

**30 lat**  
gwarancji  
na ściany  
domu

**FLiXHOME TO DOM:**  
bezpieczny  
ciepły  
energooszczędny  
solidny  
szybki w budowie



Odwiedź nasz kanał na YouTube

www.FLiXHOME.pl

## Nota Prawna

*"Przedstawione wizualizacje są poglądowe i prezentują przykładowe warianty wykończenia elewacji i wnętrza. Umieszczenia okien i innych elementów mogą się różnić w zależności od wariantu układu funkcjonalnego.*

*Informacje umieszczone w katalogu nie stanowią oferty handlowej i służą jedynie celom informacyjnym. Prezentowane ogłoszenie, cenniki i inne informacje zawarte w katalogu nie są prawnie wiążące, nie stanowią oferty w rozumieniu art. 66 § 1 Kodeksu cywilnego i następnym, ani nie stanowią zapewnienia, o którym mowa w art. 5561 § 1 punkt 2 oraz art. 5561 § 2 Kodeksu cywilnego. W celu uzyskania wiążącej oferty handlowej należy skontaktować się z Biurem Obsługi Klienta."*

dziękujemy za wyrozumiałość - zespół **FLIXHOME**