




Marzenia
stają się domem!

parterowy

80



www.flixhome.pl 

Witaj w Flixhome!

Miejsca, gdzie marzenia o własnym domu stają się rzeczywistością dzięki kompleksowej obsłudze, nowoczesnej technologii budowlanej i profesjonalnemu podejściu do każdego projektu.

**jak
projekt
wybrać?**



Pomożemy Ci wybrać projekt, który spełni Twoje potrzeby i będzie dostosowany do Twojego budżetu. Przygotowaliśmy szeroki wachlarz kombinacji metraży domów z różnymi układami funkcjonalnymi, żeby każdy mógł znaleźć coś dla swojej rodziny!

**jak
budować
szybko?**



Czas to pieniądź! Dla nas to oczywiste, dlatego ściany i dach Twojego domu wyprodukujemy wcześniej, by na budowie złożyć elementy w 2-3 dni. Stan deweloperski w 6 miesięcy od uzyskania pozwolenia na budowę i nasza gwarancja terminu.

**jak
budować
bezpiecznie?**



We Flixhome łączymy projektowanie, wykonanie fundamentu, produkcję i montaż domu, aż do stanu deweloperskiego. Jeden zgrany zespół to Twój spokój na budowie!

Dlaczego

FLIXHOME

Budujemy w formule "Zaprojektuj i wybuduj"! Cały proces budowy – od projektu, przez płytę fundamentową, montaż domu, aż po stan deweloperski – znajduje się w rękach jednej firmy. Zajmujemy się organizacją budowy i kompleksową jej realizacją!

**jak
budować
tanio?**



Projekt, prefabrykacja, prosty montaż, nowoczesne rozwiązania grzewcze – to nasze sposoby, aby Twój dom był możliwie jak najtańszy w budowie i eksploatacji.

**jak budować
energo-
oszczędnie?**



Izolacje termiczne, rekuperacja, ogrzewanie elektryczne w połączeniu z instalacją fotowolticzną to gotowy przepis na niskie rachunki.

**jak budować
trwale,
solidnie?**



Nasze ściany to połączenie płyty żelbetowej, dającej niezwykłą nośność oraz warstwy izolacyjnej ze styropianu, dzięki któremu uzyskujemy minimalne straty energii. Kontrola jakości i montażu to gwarancja 30 lat na ściany budynku. Dom dla rodziny na wiele pokoleń!

Jak buduje

FLIXHOME

Zajmujemy się projektowaniem, zarządzaniem i realizacją budowy do stanu deweloperskiego

realizacja domu z **FLIXHOME**



działka

budowlana

Zweryfikujemy wymagania projektowe i miejscowy plan. Jeśli szukasz działki, sprawdź naszą ofertę działek na sprzedaż.



projekt

domu

Pomożemy Ci wybrać projekt, który spełni Twoje potrzeby i będzie dostosowany do Twojego budżetu.



produkcja

ścian

Prefabrykacja ścian to pewność precyzji ich wykonania, jakości oraz trwałości. Dajemy 30 lat gwarancji na ściany budynku.



realizacja

domu

Ściany prefabrykowane montujemy w ciągu jednego dnia, podobnie więzary dachowe. Szybki czas budowy to największa zaleta prefabrykacji.



przekazanie

budowy

Zdziwisz się jak szybko i bezstresowo doprowadzimy dom do stanu deweloperskiego! Bo jeden zgrany zespół to Twój spokój na budowie!



parterowy

80

wariant A



Powierzchnia użytkowa domu	79,48m ²
Ilość kondygnacji	1
Ilość pokoi sypialnych	3
Powierzchnia zabudowy	97,36m ²
Minimalna powierzchnia działki	324m ²
Wys. w kalenicy	6,50m

30 lat

gwarancji
na ściany
domu



0.1 przedsionek	4,13m ²
0.2 korytarz	5,15m ²
0.3 pom.gospod.	3,56m ²
0.4 kuchnia	6,73m ²
0.5 pokój dzienny	22,04m ²

0.6 pokój	10,15m ²
0.7 pokój	10,57m ²
0.8 łazienka	5,20m ²
0.9 pokój	8,81m ²
0.10 garderoba	3,14m ²
RAZEM	79,48m²

parterowy

80

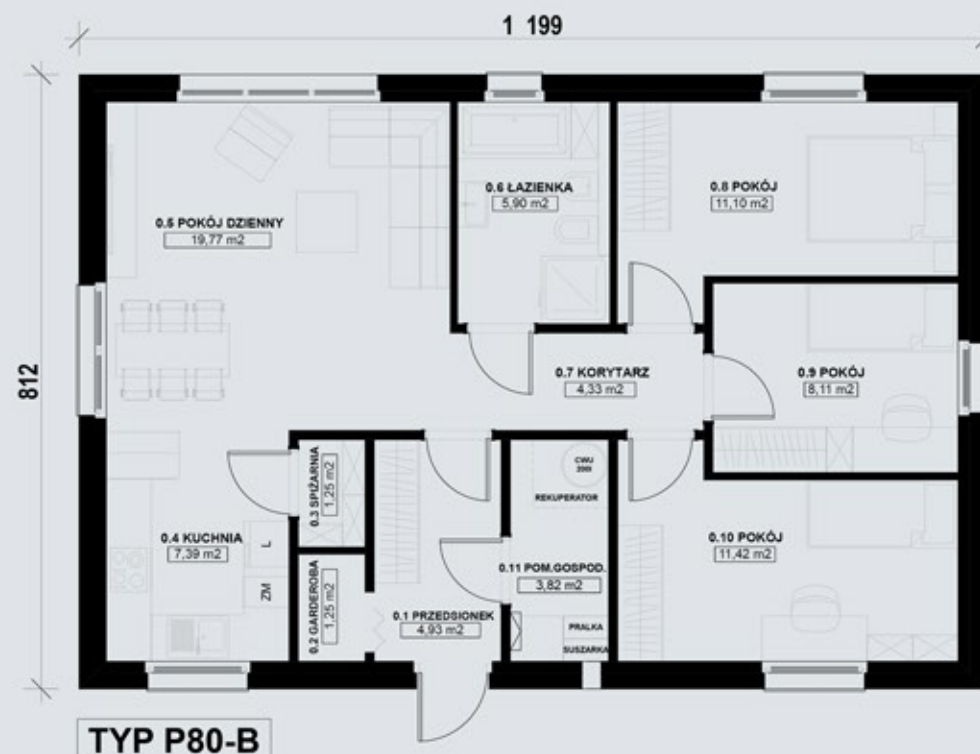
wariant B



Powierzchnia użytkowa domu	79,27m ²
Ilość kondygnacji	1
Ilość pokoi sypialnych	3
Powierzchnia zabudowy	97,36m ²
Minimalna powierzchnia działki	324m ²
Wys. w kalenicy	6,50m

30 lat

gwarancji
na ściany
domu



0.1 przedsionek	4,93m ²
0.2 garderoba	1,25m ²
0.3 spizarnia	1,25m ²
0.4 kuchnia	7,39m ²
0.5 pokój dzienny	19,77m ²
0.6 łazienka	5,90m ²

0.7 korytarz	4,33m ²
0.8 pokój	11,10m ²
0.9 pokój	8,11m ²
0.10 pokój	11,42m ²
0.11 pom. gospod.	3,82m ²
RAZEM	79,27m²

parterowy

80

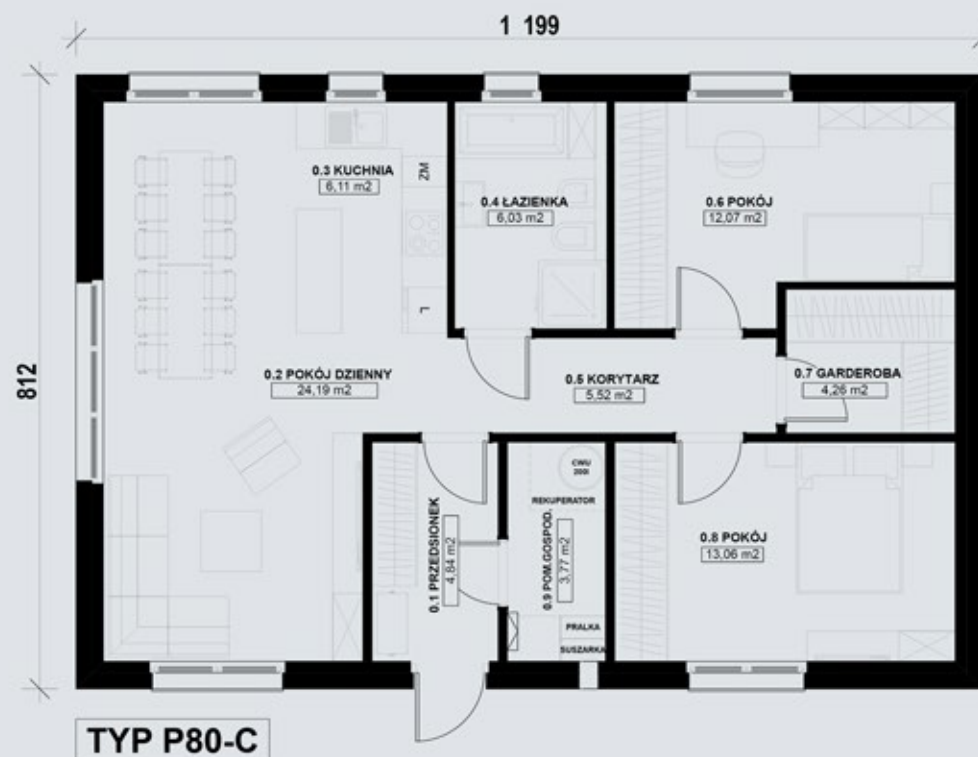
wariant C



Powierzchnia użytkowa domu	79,83m ²
Ilość kondygnacji	1
Ilość pokoi sypialnych	2
Powierzchnia zabudowy	97,36m ²
Minimalna powierzchnia działki	308m ²
Wys. w kalenicy	6,50m

30 lat

gwarancji
na ściany
domu



0.1 przedsionek	4,84m ²
0.2 pokój dzienny	22,06m ²
0.3 kuchnia	6,24m ²
0.4 łazienka	6,03m ²
0.5 korytarz	6,90m ²

0.6 pokój	12,07m ²
0.7 garderoba	4,26m ²
0.8 pokój	13,06m ²
0.9 pom. gospod.	3,77m ²
RAZEM	79,83m²

369.000 zł

brutto 8%vat stan deweloperski

oferta zawiera

- ✓ Projekt architektoniczno – budowlany
- ✓ Ściany zewnętrzne: 15 cm żelbet + 20 cm styropian (U ściany 0,16 W/(m·K))
- ✓ Ściany wewnętrzne 10-12 cm żelbet.
- ✓ Docieplenie podłogi styropianem, jastrych.
- ✓ Więźba dachowa z wiązarów.
- ✓ Dach czterospadowy pokryty blachodachówką. (opcjonalnie dach dwuspadowy)
- ✓ Rynny i parapety zewnętrzne.
- ✓ Stolarka okienna PCV w kolorze białym.
- ✓ Drzwi zewnętrzne stalowe.
- ✓ Ogrzewanie elektryczne z termostatami - kable grzewcze.
- ✓ Ogrzewanie wody użytkowej z zasobnikiem 200l.
- ✓ Wentylacja mechaniczna z odzyskiem ciepła (rekuperacja).
- ✓ Instalacja elektryczna.
- ✓ Instalacja wodnokanalizacyjna.
- ✓ Schody techniczne na poddasze.
- ✓ Docieplenie stropu pianą PUR.
- Oferta nie zawiera fundamentów i instalacji fotowoltaicznej.
- Ofertę na płytę fundamentową przygotowujemy indywidualnie na podstawie badań gruntowych.

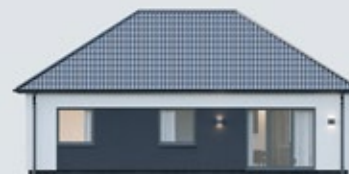
Co wyróżnia?

Parterowy 80

Parterowy 80 to doskonała propozycja dla par lub rodzin, które marzą o własnym domu. Przygotowaliśmy wariant, gdzie do dyspozycji jest duża sypialnia, dodatkowy pokój i przestronna garderoba. Drugi ma trzy sypialnie, gdzie dwie z nich mają podobny metraż. Trzeci wariant ma również trzy sypialnie, który sprawdzi się zarówno w rodzinie 2+1 jak i 2+2. Druga sypialnia może być także biurem. Co ważne, zostało wygospodarowane miejsce na garderobę w każdym wariantcie. Zadbaliśmy o maksymalne wykorzystanie dostępnej przestrzeni i ciekawe układy funkcjonalne, żeby każdy znalazł coś dla siebie i miał możliwość zamieszkania w swoim domu!

- ✓ rodzina 2+1
- ✓ duży salon
- ✓ 2-3 sypialnie

Standard wykończenia i poszczególne elementy oferty takie jak np. kształt, kolor i pokrycie dachu, kolor i rodzaj stolarki, rodzaj ogrzewania (np. pompa ciepła) można zmienić. Zapraszamy do kontaktu z Biurem Obsługi Klienta w celu przygotowania indywidualnej oferty z wybranymi zmianami.



Specyfikacja

opis wykonania budynku



ŚCIANY ZEWNĘTRZNE wykonane z płyty żelbetowej dwuwarstwowej: 15 cm żelbet, styropian 20 cm (współczynnik przewodzenia ciepła λ 0.031 W/(m·K)), współczynnik przenikania ciepła ściany zewnętrznej U ściany 0,16 W/(m·K), wykończenie na zewnątrz siatką z klejem (w wariantcie budowy do stanu surowego zamkniętego nie obejmuje ocieplenia).



ŚCIANY WEWNĘTRZNE wykonane z 10-12 cm żelbetu, zawierają puszki elektryczne oraz rurki pod przewody, rozmieszczenie ustalane na etapie projektowy. Ściany wewnętrzne przed malowaniem wymagają wykonania gładzi i gruntowania.



STROP konstrukcję stropu stanowią dolne pasy więźarów dachowych, docieplone pianą poliuretanową PUR grubości 25 cm, kryte od spodu płytą G-K (jednokrotne płytowanie), bez szpachlowania. Montaż schodów strychowych. (w wariantcie budowy do stanu surowego zamkniętego nie obejmuje ocieplenia).



DACH konstrukcja dachu wykonana z prefabrykowanych więźarów, zaprojektowana tak, aby na poddaszu uzyskać możliwie największą przestrzeń strychową. Podbitka nie objęta zakresem oferty i prac.



POKRYCIE DACHU blachodachówka z podstawowej palety barw wraz z orynnowaniem oraz obróbki dachowe w kolorze poszycia.



STOLARKA OKIENNA okna i drzwi balkonowe (rozwierno-uchylne) o współczynniku $U < 0,9$ W/(m²·K) z ciepłą ramką, profil standardowy w kolorze białym z obu stron, pakiet 3-szybowy 7-komorowy, montaż z wykorzystaniem taśmy rozprężnej, parapety zewnętrzne stalowe w podstawowej palecie barw.



DRZWI zewnętrzne stalowe o współczynniku U_w 1.1 W/(m²·K) w kolorze antracytowym lub winchester, montaż z wykorzystaniem taśmy rozprężnej.



INSTALACJA ELEKTRYCZNA instalacja elektryczna 230 V wykonana wg projektu wykonawczego, wykonanie tablicy rozdzielczej i pomiarów (nie objęta zakresem budowy do stanu surowego zamkniętego).



INSTALACJA WODNO-KANALIZACYJNA instalacja wykonana wg projektu wykonawczego, zakończona w kształtkami hydraulicznymi do montażu armatury (nie objęta zakresem budowy do stanu surowego zamkniętego).



SYSTEM GRZEWCZY energooszczędne ogrzewanie elektryczne podłogowe: kable grzewcze (nie objęta zakresem budowy do stanu surowego zamkniętego).



OGRZEWANIE WODY UŻYTKOWEJ zasobnik na wodę o pojemności 200 litrów. (nie objęta zakresem budowy do stanu surowego zamkniętego).



INSTALACJA WENTYLACYJNA Wentylacja mechaniczna z odzyskiem ciepła wykonana wg projektu, rozprowadzenie punktów, które są zakończone anemostatem, instalacja podłączona do centrali rekuperacyjnej (nie objęta zakresem budowy do stanu surowego zamkniętego).



PODŁOGI docieplenie podłogi styropianem 10 cm o λ 0,036 W/(m²·K) wraz z jastrychem cementowym (nie objęta zakresem budowy do stanu surowego zamkniętego).

Kontakt

napisz do nas!

FLiXHOME Sp. z o.o.
NIP: 697-238-37-82

Biuro Szczecin:
Starowiejska 2,
71-220 Bezzecze

Biuro Leszno:
Jana Styki 6,
64-100 Leszno

kontakt do Twojego doradcy

tel. 883-990-877

oferty@flichhome.pl

 /flichhome.polska

 /flichhomedomyprefabrykowane/

30 lat
gwarancji
na ściany
domu

FLiXHOME TO DOM:
bezpieczny
ciepły
energooszczędny
solidny
szybki w budowie
tani w budowie



Nota Prawna

“Przedstawione wizualizacje są poglądowe i prezentują przykładowe warianty wykończenia elewacji i wnętrza. Umieszczenia okien i innych elementów mogą się różnić w zależności od wariantu układu funkcjonalnego.

Informacje umieszczone w katalogu nie stanowią oferty handlowej i służą jedynie celom informacyjnym. Prezentowane ogłoszenie, cenniki i inne informacje zawarte w katalogu nie są prawnie wiążące, nie stanowią oferty w rozumieniu art. 66 § 1 Kodeksu cywilnego i następnych, ani nie stanowią zapewnienia, o którym mowa w art. 5561 § 1 punkt 2 oraz art. 5561 § 2 Kodeksu cywilnego. W celu uzyskania wiążącej oferty handlowej należy skontaktować się z Biurem Obsługi Klienta.”

dziękujemy za wyrozumiałość - zespół **FLIXHOME**