




**Marzenia**  
stają się domem!

stodoła

**180**

# Dlaczego

## FLIXHOME

[www.flixhome.pl](http://www.flixhome.pl) 

### Witaj w Flixhome!

Miejsce, gdzie marzenia o własnym domu stają się rzeczywistością dzięki kompleksowej obsłudze, nowoczesnej technologii budowlanej i profesjonalnemu podejściu do każdego projektu.

**Jaki projekt wybrać?**



Pomożemy Ci wybrać projekt, który spełni Twoje potrzeby i będzie dostosowany do Twojego budżetu. Przygotowaliśmy szeroki wachlarz kombinacji metraży domów z różnymi układami funkcjonalnymi, żeby każdy mógł znaleźć coś dla swojej rodziny!

**Jak budować szybko?**



Czas to pieniądź! Dla nas to oczywiste, dlatego ściany i dach Twojego domu wyprodukujemy wcześniej, by na budowie złożyć elementy w 2-3 dni. Stan deweloperski w 6 miesięcy od uzyskania pozwolenia na budowę i nasza gwarancja terminu.

**Jak budować bezpiecznie?**



We Flixhome łączymy projektowanie, wykonanie fundamentu, produkcję i montaż domu, aż do stanu deweloperskiego. Jeden zgrany zespół to Twój spokój na budowie!

**Jak budować tanio?**



Projekt, prefabrykacja, prosty montaż, nowoczesne rozwiązania grzewcze – to nasze sposoby, aby Twój dom był możliwie jak najtańszy w budowie i eksploatacji.

**Jak budować energooszczędnie?**



Izolacje termiczne, rekuperacja, ogrzewanie elektryczne w połączeniu z instalacją fotowoltaiczną to gotowy przepis na niskie rachunki.

**Jak budować trwale, solidnie?**



Nasze ściany to połączenie płyty żelbetowej, dającej niezwykłą nośność oraz warstwy izolacyjnej ze styropianu, dzięki któremu uzyskujemy minimalne straty energii. Kontrola jakości i montażu to gwarancja 30 lat na ściany budynku. Dom dla rodziny na wiele pokoleń!

# Jak buduje

## FLIXHOME

Zajmujemy się projektowaniem, zarządzaniem i realizacją budowy do stanu deweloperskiego.

realizacja domu z **FLIXHOME**



### Działka

budowlana

Zweryfikujemy wymagania projektowe i miejscowy plan. Jeśli szukasz działki, sprawdź naszą ofertę działek na sprzedaż.



### Projekt

domu

Pomożemy Ci wybrać projekt, który spełni Twoje potrzeby i będzie dostosowany do Twojego budżetu.



### Produkcja

ścian

Prefabrykacja ścian to pewność precyzji ich wykonania, jakości oraz trwałości. Dajemy 30 lat gwarancji na ściany budynku.



### Realizacja

domu

Ściany prefabrykowane montujemy w ciągu jednego dnia, podobnie więzary dachowe. Szybki czas budowy to największa zaleta prefabrykacji.



### Przekazanie

budowy

Zdziwisz się jak szybko i bezstresowo doprowadzimy dom do stanu deweloperskiego! Bo jeden zgrany zespół to Twój spokój na budowie!



# stodoła

## 180

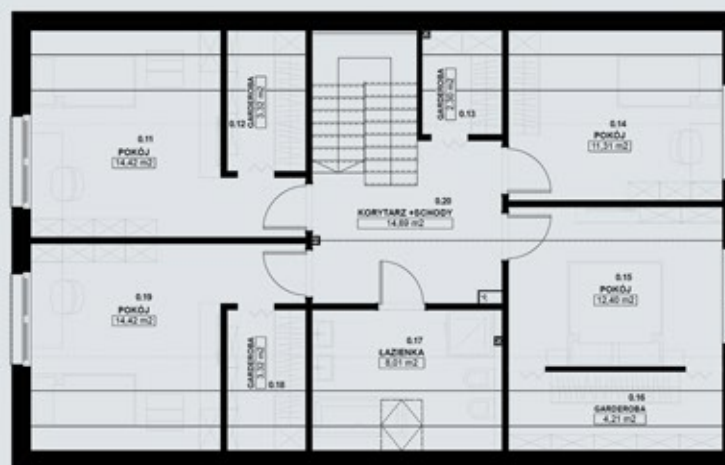
### wariant A

|                                |                      |
|--------------------------------|----------------------|
| Powierzchnia użytkowa domu     | 186,60m <sup>2</sup> |
| Ilość kondygnacji              | 2                    |
| Ilość pokoi sypialnych         | 5                    |
| Powierzchnia zabudowy          | 120,93m <sup>2</sup> |
| Minimalna powierzchnia działki | 368,00m <sup>2</sup> |
| Wys. w kalenicy                | 9,00m                |

# 30 lat gwarancji na ściany domu



TYP PIĘTROWY 180-A - PARTER



TYP PIĘTROWY 180-A - PODDASZE

### PARTER

|                        |                     |
|------------------------|---------------------|
| 0.1 przedsionek        | 4,56m <sup>2</sup>  |
| 0.2 pralnia            | 3,68m <sup>2</sup>  |
| 0.3 garderoba          | 7,03m <sup>2</sup>  |
| 0.4 pom. gospod.       | 5,32m <sup>2</sup>  |
| 0.5 kuchnia            | 14,55m <sup>2</sup> |
| 0.6 pokój dzienny      | 38,54m <sup>2</sup> |
| 0.7 spiżarnia          | 1,00m <sup>2</sup>  |
| 0.8 łazienka           | 4,10m <sup>2</sup>  |
| 0.9 pokój              | 11,02m <sup>2</sup> |
| 0.10 korytarz + schody | 8,30m <sup>2</sup>  |

### PODDASZE

|                       |                     |
|-----------------------|---------------------|
| 0.11 pokój            | 14,42m <sup>2</sup> |
| 0.12 garderoba        | 3,32m <sup>2</sup>  |
| 0.13 garderoba        | 2,30m <sup>2</sup>  |
| 0.14 pokój            | 11,31m <sup>2</sup> |
| 0.15 pokój            | 12,40m <sup>2</sup> |
| 0.16 garderoba        | 4,21m <sup>2</sup>  |
| 0.17 łazienka         | 8,01m <sup>2</sup>  |
| 0.18 garderoba        | 3,32m <sup>2</sup>  |
| 0.19 pokój            | 14,42m <sup>2</sup> |
| 0.20 korytarz+ schody | 14,69m <sup>2</sup> |

**RAZEM 186,60m<sup>2</sup>**

# stodoła

# 180

## wariant B

dopłata do projektu z garażem 18 tys. brutto !

|                                |                      |
|--------------------------------|----------------------|
| Powierzchnia użytkowa domu     | 185,90m <sup>2</sup> |
| Ilość kondygnacji              | 2                    |
| Ilość pokoi sypialnych         | 5                    |
| Powierzchnia zabudowy          | 120,93m <sup>2</sup> |
| Minimalna powierzchnia działki | 368,00m <sup>2</sup> |
| Wys. w kalenicy                | 9,00m                |

# 30 lat gwarancji na ściany domu



TYP PIĘTROWY 180-B - PARTER



TYP PIĘTROWY 180-B - PODDASZE

### PARTER

|                       |                     |
|-----------------------|---------------------|
| 0.1 przedsiónek       | 6,40m <sup>2</sup>  |
| 0.2 łazienka          | 2,72m <sup>2</sup>  |
| 0.3 garderoba         | 4,09m <sup>2</sup>  |
| 0.4 kuchnia           | 10,25m <sup>2</sup> |
| 0.5 pokój dzienny     | 33,79m <sup>2</sup> |
| 0.6 korytarz + schody | 7,39m <sup>2</sup>  |
| 0.7 spiżarnia         | 1,23m <sup>2</sup>  |
| 0.8 pokój             | 7,10m <sup>2</sup>  |
| 0.9 pom. gospod.      | 6,45m <sup>2</sup>  |
| 0.10 garaż            | 17,98m <sup>2</sup> |

### PODDASZE

|                        |                            |
|------------------------|----------------------------|
| 0.11 pokój             | 12,29m <sup>2</sup>        |
| 0.12 garderoba         | 3,46m <sup>2</sup>         |
| 0.13 garderoba         | 3,37m <sup>2</sup>         |
| 0.14 pokój             | 14,19m <sup>2</sup>        |
| 0.15 pokój             | 14,17m <sup>2</sup>        |
| 0.16 łazienka          | 7,83m <sup>2</sup>         |
| 0.17 pralnia           | 3,70m <sup>2</sup>         |
| 0.18 pokój             | 12,31m <sup>2</sup>        |
| 0.19 korytarz + schody | 17,23m <sup>2</sup>        |
| <b>RAZEM</b>           | <b>185,90m<sup>2</sup></b> |

# stodoła

# 180

## wariant C

|                                |                      |
|--------------------------------|----------------------|
| Powierzchnia użytkowa domu     | 186,60m <sup>2</sup> |
| Ilość kondygnacji              | 2                    |
| Ilość pokoi sypialnych         | 5                    |
| Powierzchnia zabudowy          | 120,93m <sup>2</sup> |
| Minimalna powierzchnia działki | 368,00m <sup>2</sup> |
| Wys. w kalenicy                | 9,00m                |

# 30 lat gwarancji na ściany domu



TYP PIĘTROWY 180-C - PARTER



TYP PIĘTROWY 180-C - PODDASZE

### PARTER

|                       |                     |
|-----------------------|---------------------|
| 0.1 przedsionek       | 5,87m <sup>2</sup>  |
| 0.2 garderoba         | 1,66m <sup>2</sup>  |
| 0.3 spizarnia         | 2,37m <sup>2</sup>  |
| 0.4 kuchnia           | 14,10m <sup>2</sup> |
| 0.5 pokój dzienny     | 39,16m <sup>2</sup> |
| 0.6 korytarz + schody | 6,39m <sup>2</sup>  |
| 0.7 pom. gospod.      | 9,39m <sup>2</sup>  |
| 0.8 łazienka          | 5,16m <sup>2</sup>  |
| 0.9 pokój             | 14,15m <sup>2</sup> |

### PODDASZE

|                        |                     |
|------------------------|---------------------|
| 0.10 pokój             | 14,41m <sup>2</sup> |
| 0.11 garderoba         | 4,60m <sup>2</sup>  |
| 0.12 łazienka          | 3,21m <sup>2</sup>  |
| 0.13 pokój             | 10,49m <sup>2</sup> |
| 0.14 pokój             | 14,86m <sup>2</sup> |
| 0.15 łazienka          | 8,85m <sup>2</sup>  |
| 0.16 pralnia           | 4,07m <sup>2</sup>  |
| 0.17 pokój             | 14,41m <sup>2</sup> |
| 0.18 korytarz + schody | 13,50m <sup>2</sup> |

**RAZEM 186,60m<sup>2</sup>**

od **609.000 zł**

brutto 8%vat stan deweloperski

### oferta podstawowa zawiera:

- ✓ Projekt architektoniczny.
- ✓ Ściany zewnętrzne: 15 cm żelbet + 20 cm styropian - U ściany 0,16 W/(m·K).
- ✓ Ściany wewnętrzne 10-12 cm żelbet.
- ✓ Więźba dachowa.
- ✓ Strop typu filigran.
- ✓ Dach dwuspadowy pokryty blachodachówką.
- ✓ Rynny i parapety zewnętrzne.
- ✓ Stolarstwo okienne PCV w kolorze białym.
- ✓ Drzwi zewnętrzne stalowe.
- ✓ Ogrzewanie elektryczne - kable grzewcze, z termostatami.
- ✓ Ogrzewanie wody użytkowej z zasobnikiem 100 - 200l.
- ✓ Wentylacja mechaniczna z odzyskiem ciepła (rekuperacja).
- ✓ Instalacja wodnokanalizacyjna i elektryczna wewnątrz budynku.
- ✓ Docieplenia poddasza pianą PUR.
- ✓ Docieplenie podłogi styropianem, jastrych.
- ✗ Oferta nie zawiera fundamentów i instalacji fotowoltaicznej.
- ✗ Oferta na płytę fundamentową przygotowujemy indywidualnie na podstawie badań gruntowych i projektu zagospodarowania terenu.
- ✗ Oferta nie zawiera projektu do pozwolenia na budowę.

# Co wyróżnia?

## STODOŁA 180

W tym projekcie znalazło się wszystko czego potrzebuje rodzina z gromadką dzieci lub rodzicami pracującymi z domu. Dom ma aż 5 sypialni, gdzie jedną z nich można zaaranżować na pokój gościnny lub biuro. Salon zadowoli najbardziej wymagających, ponieważ zmieści się duży wypoczynek oraz stół z krzesłami. Kuchnia jest przestronna, w różnych umiejscowieniach w każdym wariantcie. Główna łazienka jest przestronna i wygodna. Łazienka na parterze jest również w pełni funkcjonalna. Nie zabrakło również wariantu z garażem w bryle. Pozostałe pomieszczenia typu: garderoba, pomieszczenia gospodarcze, pralnia sprawiają, że wszystko ma swoje miejsce i nic zakłóca harmonii całego domu.

✓ rodzina 2+3

✓ duży salon

✓ 5 sypialni

**Standard wykończenia** i poszczególne elementy oferty takie jak np. kształt, kolor i pokrycie dachu, kolor i rodzaj stolarstwa, rodzaj ogrzewania (np. pompa ciepła) można zmienić. Zapraszamy do kontaktu z Biurem Obsługi Klienta w celu przygotowania indywidualnej oferty z wybranymi zmianami.



# Specyfikacja

## opis wykonania budynku



**ŚCIANY ZEWNĘTRZNE** wykonane z płyty żelbetowej dwuwarstwowej: 15 cm żelbet (beton C30/C37), styropian 20 cm (współczynnik przewodzenia ciepła  $\lambda$  0.031 W/(m·K)), współczynnik przenikania ciepła ściany zewnętrznej U ściany 0,16 W/(m<sup>2</sup>·K), wykończenie na zewnątrz siatką z klejem (w wariantcie budowy do stanu surowego zamkniętego nie obejmuje ocieplenia).



**ŚCIANY WEWNĘTRZNE** wykonane z 10-12 cm żelbetu (beton C30/C37), zawierają puszki elektryczne oraz rurki pod przewody, rozmieszczenie ustalane na etapie projektowy. Ściany wewnętrzne przed malowaniem wymagają wykonania gładzi i gruntowania.



**STROP** typu filigran, wykonany według projektu technicznego.



**DACH** konstrukcja dachu krokwiowa, wykonana według projektu konstrukcyjnego, docieplone pianą poliuretanową PUR grubości 25 cm, kryte od spodu płytą G-K bez szpachlowania (jednokrotne płytowanie). (Podbitka i płyty G-K nie są objęte zakresem oferty i prac).



**POKRYCIE DACHU** blachodachówka z podstawowej palety barw wraz z orynnowaniem oraz obróbki dachowe w kolorze poszycia.



**STOLARKA OKIENNA** okna i drzwi balkonowe (rozwierno-uchylne) o współczynniku  $U < 0,9$  W/(m<sup>2</sup>·K) z ciepłą ramką, profil standardowy w kolorze białym z obu stron, pakiet 3-szybowy 7-komorowy, montaż z wykorzystaniem taśmy rozprężnej, parapety zewnętrzne stalowe w podstawowej palecie barw.



**DRZWI** zewnętrzne stalowe o współczynniku  $U_w$  1.1 W/(m<sup>2</sup>·K) w kolorze antracytowym lub winchester, montaż z wykorzystaniem taśmy rozprężnej.



**INSTALACJA ELEKTRYCZNA** instalacja elektryczna 230 V wykonana wg projektu wykonawczego, wykonanie tablicy rozdzielczej i pomiarów (nie objęta zakresem budowy do stanu surowego zamkniętego).



**INSTALACJA WODNO-KANALIZACYJNA** instalacja wykonana wg projektu wykonawczego, zakończona w kształtkami hydraulicznymi do montażu armatury (nie objęta zakresem budowy do stanu surowego zamkniętego).



**SYSTEM GRZEWczy** energooszczędne ogrzewanie elektryczne podłogowe: kable grzewcze (nie objęta zakresem budowy do stanu surowego zamkniętego).



**OGRZEWANIE WODY UŻYTKOWEJ** zasobnik na wodę o pojemności 200 litrów. (nie objęta zakresem budowy do stanu surowego zamkniętego).



**INSTALACJA WENTYLACYJNA** Wentylacja mechaniczna z odzyskiem ciepła wykonana wg projektu, rozprowadzenie punktów, które są zakończone anemostatem, instalacja podłączona do centrali rekuperacyjnej (nie objęta zakresem budowy do stanu surowego zamkniętego).



**PODŁOGI** docieplenie podłogi styropianem 10 cm o  $\lambda$  0,036 W/(m<sup>2</sup>·K) wraz z jastychem cementowym (nie objęta zakresem budowy do stanu surowego zamkniętego).



# Kontakt

**napisz do nas!**

**FLiXHOME** Sp. z o.o.  
NIP: 697-238-37-82

**Biuro Szczecin:**  
Starowiejska 2,  
71-220 Bezzecze

**Biuro Leszno:**  
Jana Styki 6,  
64-100 Leszno

kontakt do Twojego doradcy

tel. 883-990-877

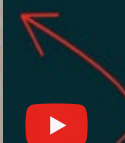
oferty@flichome.pl

 /flichome.polska

 /flichomedomyprefabrykowane/

**30 lat**  
gwarancji  
na ściany  
domu

**FLiXHOME TO DOM:**  
bezpieczny  
ciepły  
energooszczędny  
solidny  
szybki w budowie



Odwiedź nasz kanał na YouTube

www.FLiXHOME.pl

## Nota Prawna

*"Przedstawione wizualizacje są poglądowe i prezentują przykładowe warianty wykończenia elewacji i wnętrza. Umieszczenia okien i innych elementów mogą się różnić w zależności od wariantu układu funkcjonalnego.*

*Informacje umieszczone w katalogu nie stanowią oferty handlowej i służą jedynie celom informacyjnym. Prezentowane ogłoszenie, cenniki i inne informacje zawarte w katalogu nie są prawnie wiążące, nie stanowią oferty w rozumieniu art. 66 § 1 Kodeksu cywilnego i następnym, ani nie stanowią zapewnienia, o którym mowa w art. 5561 § 1 punkt 2 oraz art. 5561 § 2 Kodeksu cywilnego. W celu uzyskania wiążącej oferty handlowej należy skontaktować się z Biurem Obsługi Klienta."*

dziękujemy za wyrozumiałość - zespół **FLIXHOME**