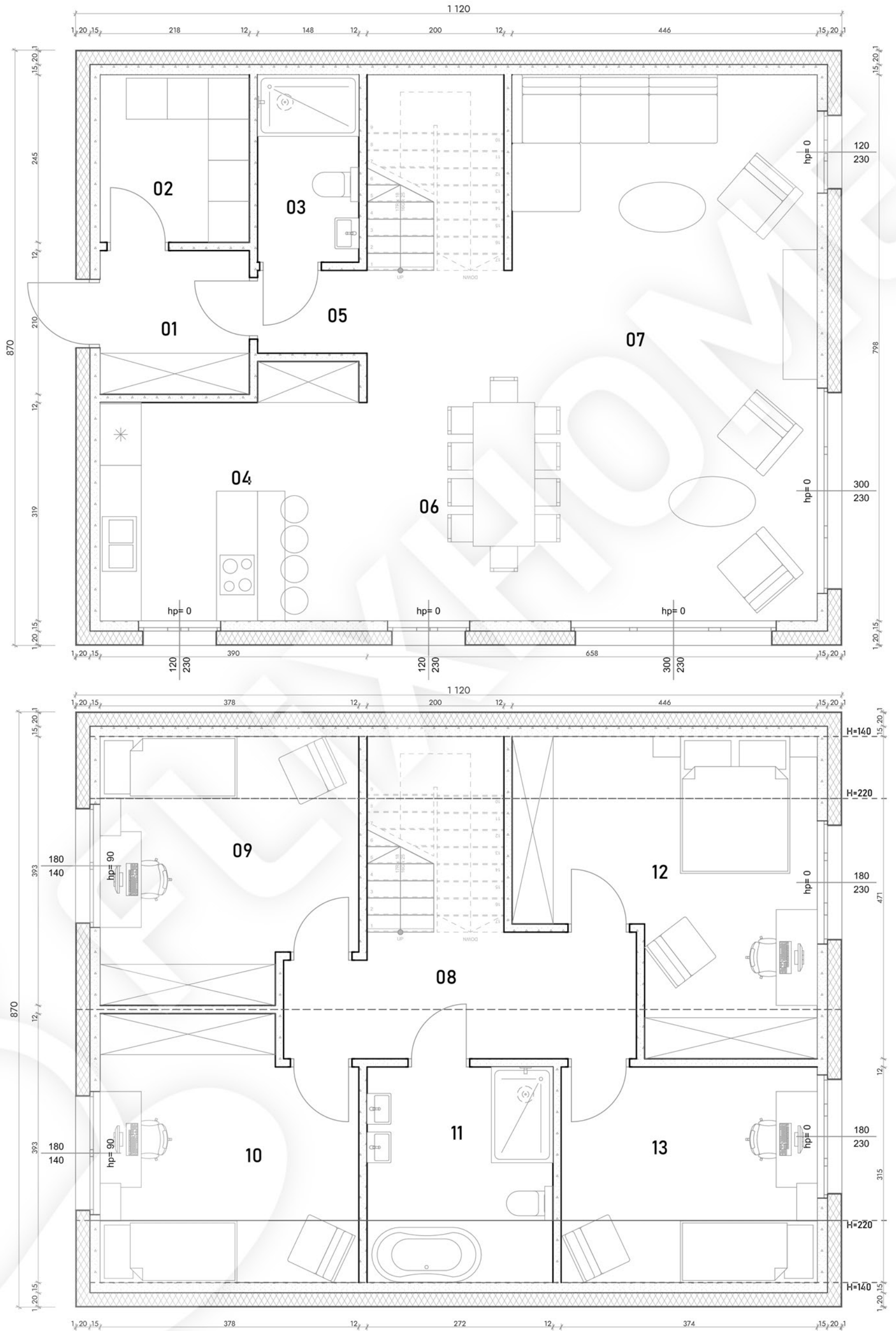


STODOŁA 150

C

01	Wiatrolap Pow.: 4,58 m ²
02	Pom. Tech. Pow.: 5,34 m ²
03	Łazienka Pow.: 4,05 m ²
04	Kuchnia
05	Korytarz Pow.: 10,22 m ²
06	Jadalnia Pow.: 8,29 m ²
07	Salon Pow.: 35,59 m ²
08	Korytarz Pow.: 9,04 m ²
09	Pokój Pow.: 13,9 m ² 12,20m ²
10	Pokój Pow.: 13,9 m ² 12,20m ²
11	Łazienka Pow.: 8,56 m ² 7,33m ²
12	Pokój Pow.: 17,19 m ² 15,17m ²
13	Pokój Pow.: 11,79 m ² 10,11m ²



Powierzchnia zabudowy:	97,44 m ²
Minimalna Pow. działki	320,64 m ²
Wysokość:	8,35 m
Pow. Podłóg:	154,99 m ²
Kubatura budynku:	622,61 m ³
Kąt nachylenia dachu:	42°
Wymiary budynku:	8,70m x 11,20m
Min. Wymiary działki:	16,70m x 19,20m

